



Das Auto.

Nya Sharan fakta



Sharan

Standard TSI 150 BlueMotion Technology och TDI 140 BlueMotion Technology



Förarmiljö med radio RCD 210 samt luftkonditionering. På bilden saknas den läderklädda ratt som är standard på svensk marknad



Skjuddörrar bak



Färdator Plus



Strålkastare av halogentyp med strålkastarrengöring



Knärockkudde

Utrustning

- 12-voltsuttag i mittkonsol fram och i bagageutrymme
- 5-sitsutförande, baksätena skjutbara i längsled, ställbar ryggstödslutning och möjlighet att fälla plana, Easy Fold-system
- AdBlue, reningssystem (TDI)
- Backspeglar, eluppvärmda och elektriskt inställbara
- Bagagerumsgolv med förvaringsfack (enbart vid 5-sitsutförande)
- Bakrutetorkare med intervallfunktion
- Centrallås, fjärrstyrt
- Damm- och pollenfilter med aktiv kol insats
- Dekorpanel Krom matt för instrumentpanel och framdörrar
- Elfönsterhissar, fram och bak
- Färd dator
- Förarstol med höjdställning
- Förvaringsfack i alla dörrar, hållare för 1,5 liters flaskor och atlas i framdörrarna
- Förvaringsfack i takkonsol
- Förvaringsfack på instrumentpanelen
- Handskfack, belyst och låsbart med kylmöjlighet
- Handtag och ytterbackspeglar, lackerade i bilens färg
- Instrumentbelysning, vit med röd nattdesign för manöverknappar och vred
- Insynsskydd, utdragbart och urtagbart
- Komfortblinkers, 3 blinkningar automatiskt
- Kupébelysning fram och bak med fördröjningsautomatik samt två läslampor fram
- Kylargrill, svart med kromlister på lamellerna
- Ljusströmställare och varningsblinkers, kromade
- Luftkonditionering
- Läderratt, tre-ekrad
- Mittarmstöd fram, ställbart i höjd och längsled
- Mugghållare fram, förvaringsfack i mittkonsol bak
- Parkeringsbroms, elektrisk
- Radio RCD 210 med 4 högtalare och CD-spelare
- Ratt, ställbar i höjd- och längsled
- Rutor, tonade
- Servostyrning, elektromekanisk och hastighetsberoende
- Skjutdörrar bak
- Solskydd med speglar
- Spolarmunstycken, automatiskt eluppvärmda
- Start-stopsystem med bromskraftåtervinning
- Strålkastare av halogentyp med strålkastar rengöring
- Stålfälgar 6 ½ J x 16" med mobilitetsdäck 205/60 R 16
- Stötfångare, lackerade i bilens färg
- Tygklädsel Move, normalsäten fram, eluppvärmda
- Varningsindikering för låg spolarvätskenivå
- Varselljus fram
- Vindruta i akustikutförande för ökad komfort

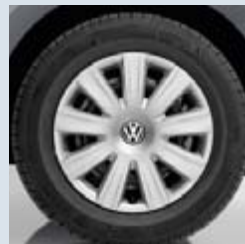
- Väskkrok i bagageutrymme
- Ytterbackspeglar med integrerade LED-blinkers
- Yttertemperaturmätare

SÄKERHET OCH TRYGGHET

- Barnlås för baddörrarna, manövrerbar från förardörr
- Bältespåminnare för samtliga sittplatser
- Däcktrycks kontroll
- ESP, antisladdsystem med ABS och bromsassistent, antispinnreglering, elektronisk differentialspärr och släpvagnsstabiliering
- ISOFIX, fästen för 3 barnstolar i baksätet
- Knäkrockkudde förarsida
- Krockkuddar för förare och passagerare, passagerarkudden urkopplingsbar via nyckel
- Lastöglor, 4 i bagageutrymme
- Punkteringsskyddade däck
- Sidokrockskyddsgardiner för fram- och baksätespassagerarna, samt sidokrockkuddar fram
- Startspärr, elektronisk
- Stöldskyddslarm med kupéövervakning, bogseringslarm och backuphorn
- Trepunktsbälten på alla sittplatser, de främre med bältessträckare och höjdställning
- Varningsblinkersaktivering vid panikbromsning



Sharan 5-sits. Med nedfällda säten får du ett 2,4 m² stort lastutrymme



Stålfälg 16" med navkapsel

Samtliga lacker valbara till alla modeller

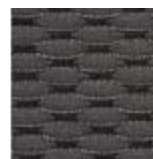
SOLIDA STANDARD-LACKER



Candy White

Urano Grey

Tygklädsel "Move"



Titanium Black

METALLIC-LACKER (Pristillägg)



Toffee Brown

Silver Leaf

Reflex Silver

Pantheon Grey

Indium Grey

Night Blue

PÄRLEFFEKTLACK (Pristillägg)



Deep Black

Sharan Masters

Tillval TSI 150 BlueMotion Technology och TDI 140 BlueMotion Technology



Förarmiljö Sharan Masters. Tre-ekrad multifunktionsratt i läder (standardutrustning)



Silverfärgad takreling



7-sitsutförande med Easy Fold-system för större lastutrymme, samt fällbar passagerarstol

Utrustning Utöver Sharan

- 7-sitsutförande, andra raden skjutbara säten, samtliga platser med ställbar ryggstödslutning och möjlighet att fälla plant, Easy Fold-system.
- Dekorpanel Triangle Titan för instrumentpanel och framdörrar
- Easy Entry, instegssystem till sista stolsraden
- Farthållare
- Framstolar med höjdinställning och svankstödsinställning, förarstolens svankstöd och ryggstödslutning elektriskt ställbar
- Färddator Plus
- Förvaringsfack i golvutrymme bak, två stycken
- Förvaringsfack på instrumentpanelen med lock
- Förvaringsfickor och fällbord på baksidan av framsätena
- Förvaringslådor under framstolarna
- Glasögonfack i takkonsol
- Klimatanläggning Climatronic med tre klimatzoner
- Kromade lister kring sidorutor
- Kupébelysning fram och bak med fördröjningsautomatik samt två läslampor fram och bak och ambientebelysning
- Kylargrill, svart med kromlister på lamellerna, och kromkantat nedre luftintag

- Leaving Home funktion och manuell Coming Home funktion hos strålkastarna
- Lättmetallfälgar Memphis 6½ J x 16" med mobilitetsdäck 205/60 R 16
- Mugghållare fram och bak, förvaringsfack i mittkonsol bak
- Multifunktionsläderratt, tre-ekrad
- Passagerarstol fällbar för ökad lastlängd
- Radio RCD 310 med 8 högtalare, MP3-funktion, AUX-ingång och CD-spelare
- Regnsensor och automatiskt avbländbar innerbackspegel
- Solskydd med belysta speglar
- Sopkorg, urtagbar i höger skjutdörr
- Takreling, silver
- Textilmattor
- Tygklädsel Bridge, sport-komfortsäten fram, eluppvärmda

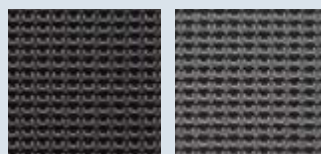
SÄKERHET OCH TRYGGHET

- ISOFIX, fästen på alla bakre sittplatser



Lättmetallfälg "Memphis" 16"

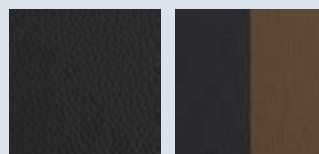
Tygklädsel "Bridge"



Titan Black

Palladium Grey

Läderklädsel "Vienna" (pristillägg)



Titan Black

Titan Black/Bufalo

Sharan GT

Standard TSI 200 DSG, TDI 170 DSG BlueMotion Technology



Förarmiljö Sharan GT med DSG växellåda

Utrustning Utöver Masters

- Dekorpanel Titan Silver för instrumentpanel och framdörrar
- DSG-automatväxellåda, sexstegad
- Golvrumsbelysning fram och i rad två
- Klädsel delläder/Alcantara, mittdel i Alcantara, sport-komfortstolar fram, eluppvärmda
- Ljusströmställare och varningsblinkers, samt reglage för elhissar och elspeglar, kromade
- Lättmetallfälgar Sydney 7 J x 17" med mobilitetsdäck 225/50 R 17
- Mörktonade rutor från B-stolpen och bakåt

SÄKERHET OCH TRYGGHET

- Instegs- och varningsbelysning i samtliga dörrar
- Dimstrålkastare fram med statiskt kurvlyjus
- Säkerhetslåsning, automatisk efter start, hastighetsberoende, och avstängningsbar



Sexstegad DSG-automatväxellåda

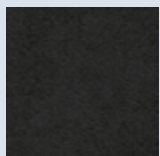


Dimstrålkastare fram med statiskt kurvlyjus

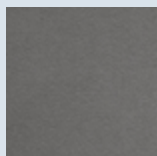


Lättmetallfälg "Sydney" 17"

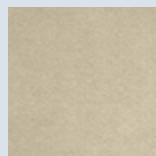
Sportkomfortstolar med delläder/Alcantara



Titan Black

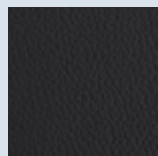


Palladium Grey

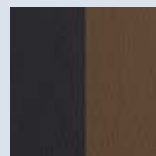


Corn Silk Beige

Läderklädsel "Vienna" (pristillägg)



Titan Black



Titan Black/Buffalo

Tillval

Observera att vissa tillval inte går att kombinera med varandra och att vissa lanseras senare.

Mer information om tillvalen hittar du på www.volkswagen.se eller hos din lokala volkswagen-återförsäljare.

- 230-volts uttag bak
- 6-sitsutförande (kostnadsfritt tillval Masters och GT)
- 7-sitsutförande (Sharan)
- Bi-xenonstrålkastare
- Cd-växlare
- Dekorpanel Brun ask (Masters, GT)
- Dimstrålkastare fram med statiskt kurvlyjus (Sharan, Masters)
- Dragkrok, deelektriskt utfällbar
- Dynamic Chassis Control
- Dynaudio ljudsystem
- Elektriskt infällbara speglar med minnesfunktion
- Elmanövrerad bagagelucka
- Eluppvärmd vindruta, värmedämpande (Masters, GT)
- Farthållare (Sharan)
- Framstolar med 12-vägs elmanövrering fram (Masters, GT)
- Fällbar passagerarstol för ökad lastlängd (Sharan)
- Färdator Plus (Sharan)
- Förvaringslådor under framstolarna (Sharan)
- Förvaringspaket
- Förvaringspaket Plus (Sharan)
- Instegshandtag höger fram
- Integrerade solskyddsgardiner i baddörrarna
- Keyless Access
- Klimatanläggning, Climatronic, 3-zons (Sharan)
- Krompaket interiört (Sharan)
- Ljus- och Siktpaket (Sharan)
- Läderklädsel "Vienna" (Masters, GT)
- Lättmetallfälgar "Brisbane" 16" (Sharan)
- Lättmetallfälgar "Avus" 17"
- Lättmetallfälgar "Jarama" 17"
- Manöverpanel bak för klimatanläggning
- Media-IN iPod
- Media-IN USB
- Multifunktionsratt (Sharan)
- Multifunktionsratt med växlingspaddlar (DSG)
- Mörktonade rutor från b-stolpen och bakåt (Sharan, Masters)
- Navigation RNS 315 (ej svenskspråkig)
- Navigation RNS 510 (ej svenskspråkig)
- Nivåreglering bak
- Panoramasoltak i glas, öppningsbart med elmanövrerat jalusi
- Parkeringsvärmare, fjärrstyrd
- Radio RCD 310 (Sharan)
- Radio RCD 510 med integrerad CD-växlare
- Rökarpaket
- Skjutdörrar, elmanövrerade
- Sportchassi (Sharan, Masters)

Dragpaket (Masters och GT)

- Backkamera, Rear Assist
- Dragkrok
- Hopvikbar lastrumsväska (Volkswagen Tillbehör)
- Lastrumsmatta (Volkswagen Tillbehör)
- Radio RCD 510 med pekskärm, CD-växlare och SD-kortsläsare

I de flesta fall kan du också om du vill uppgradera Dragpaketet med något av våra navigationssystem RNS 315 eller RNS 510, parkeringssensorer och/eller ParkAssist.

Premiumpaket (Masters och GT)

- Panoramasoltak i glas, öppningsbart med elmanövrerat jalusi
- Dimstrålkastare fram med kurvlysfunktion
- Lättmetallfälgar Avus 17 tum
- Manöverpanel för klimatanläggningen även bak
- Mörktonade rutor från b-stolpen och bakåt
- Navigation RNS 315 med AUX-ingång och touchscreen (för GT ingår Navigation 510)
- Parkeringsensorer fram och bak

- Takreling, svart (Sharan)
- Telefonförberedelse
- Telefonförberedelse för RNS 315
- Telefonförberedelse Premium
- Utan emblem bak

SÄKERHET OCH TRYGGHET

- Auto Hold (manuell växellåda, Sharan och Masters)
- Backkamera Rear Assist
- Domkraft (Volkswagen Tillbehör)
- Integrerad barnstol
- Lastnät
- Parkeringsensorer och backkamera Rear Assist
- Parkeringsensorer fram och bak
- Parkeringsensorer samt Park Assist
- Parkeringsensorer, Park Assist och backkamera Rear Assist
- Sidokrockuddar bak
- Två integrerade barnstolar



Panoramasoltak i glas



6-sitsutförande



Två integrerade barnstolar, stödgragar medföljer

Elmanövrerade skjutdörrar som styrs från mittkonsolen

LÄTTMETALLFÄLGAR



"Brisbane" 16"

"Avus" 17"

"Jarama" 17"

Sharan		TSI 150 BMT	TSI 200 DSG GT	TDI 140 BMT	TDI 170 DSG GT BMT
Motor		4-cylindrig Direktinsprutning Twincharger	4-cylindrig Turbo	4-cylindrig Common Rail Turbo	4-cylindrig Common Rail Turbo
Volym (cm ³)		1390	1968	1968	1968
Effekt kW (hk) vid r/min		110(150)5800	147(200)6000	103(140)4200	125(170)4200
Max vridmoment (Nm) vid r/min		240/1750–4000	350/1750–2500	320/1750–2500	350/1750–2500
Drivsystem					
Växellåda	man/aut	6/DSG 6	–/DSG 6	6/DSG 6	–/DSG 6
Drivning		Fram	Fram	Fram	Fram
Hjulupphängning fram/bak		Fram: McPherson, krängningshämmare. Bak: Multilänkaxel med krängningshämmare.			
Spårvidd fram/bak (mm)		1569/1617	1569/1617	1569/1617	1569/1617
Axelavstånd (mm)		2919	2919	2919	2919
Styrsystem		Elektromekanisk styrning med servotronic			
Vändcirkel (m)		11,9	11,9	11,9	11,9
Bromsar					
Skivbromsar fram och bak					
Fälgar/Däck		Stål 6½ Jx16, 205/60 R16	Lättm. 7 Jx17, 225/50 R17	Stål 6½ Jx16, 205/60 R16	Lättm. 7 Jx17, 225/50 R17
Elsystem					
Generator, (A) /Batteri (Ah)		140/68	180/68	180/68	180/68
Bagageutrymme					
Längd uppfällt–nedfällt säte (cm)	5-sits	132,9–208,8	–	132,9–208,8	–
	7-sits	44,4–212,8	44,4–212,8	44,4–212,8	44,4–212,8
Volym uppfällt–nedfällt säte (l)	5-sits	885–2430	–	885–2430	–
	7-sits	300–2297	300–2297	300–2297	300–2297
Tjänstevikt (kg)¹⁾					
	man/aut	1775/ ²⁾	–/1853	1824/1853	–/1853
Totalvikt					
	man/aut	2290/2290	–/2370	2340/2370	–/2370
Max släpvagnsvikt (kg)					
	man/aut	1800/1800	–/2200	2200	–/2200
Max taklast (kg)					
		100	100	100	100
Fordonsskatt (kr)*					
	man/aut	1300/1520	–/1920	2341/2647	–/2902
Försäkringspremieklass					
		2)	2)	2)	2)
Acceleration 0–100km/h (sek)					
	man/aut	10,7/10,7	–/8,3	10,9/10,9	–/9,8
Toppfart (km/h)					
	man/aut	197/197	–/221	194/191	–/204
Bränsledeklaration³⁾ (l/100km)					
Blandad körning	man/aut	7,2/7,6	–/8,5	5,5/5,7	–/5,9
Stadskörning	man/aut	9,2/9,4	–/12,5	6,8/6,9	–/6,7
Landsvägskörning	man/aut	6,1/6,6	–/7,2	4,8/5,0	–/5,4
Tankvolym, liter ca		70	70	70	70
Aktionsradie (mil), bl körning	man/aut	97/92	–/82	127/123	–/119
Miljödeklaration					
Bränsle		Blyfri 95	Blyfri 95	Diesel	Diesel
Dieselpartikelfilter (DPF)		–	–	Ja	Ja
Miljöklass ⁴⁾		EU5	EU5	EU5	EU5
Miljöbil ⁵⁾		–	–	–	–
CO ₂ utsläpp (g/km)	man/aut	167/178	–/198	143/149	–/154

Bränsleförbrukning och avgascertifieringsvärden

Samtliga utsläppsvärden under avsnitten Bränsle- och Miljödeklaration gäller bil i grundversion. Högre utrustningsnivå och eventuell unik svensk utrustning ger högre vikt och därmed högre bränsleförbrukning och CO₂-utsläpp. Fordonsindividuella uppgifter om avgascertifieringsvärden och CO₂ finns i bilregistret. För att se hur fordonsskatten beräknas, gå in på www.transportstyrelsen.se (klicka på "Väg", "Fordon", "Fordonsskatt", "Hur bestäms skattens storlek" i nämnd ordning).

Återvinning

Minst 85% används till återvinning och återanvändning. I enlighet med förordningen om producentansvar för bilar, SFS 1997:788, erbjuds Volkswagens bilägare att kostnadsfritt lämna in sina uttjänta bilar för återvinning. För mer information om hur Volkswagen arbetar för att underlätta och förenkla återvinningen gå in på www.volkswagen.se.

Miljöcertifiering

Importören, Volkswagen Group Sverige AB, är certifierade enligt ISO14001. I stort sett alla produktionsanläggningar är certifierade enligt ISO14001 eller EMAS.

Tilläggsinformation till tabellen (markerat som fotnoter i tabellen)

1) Preliminära värden. Tillverkaren bestämmer tjänstevikten individuellt beroende på bilens utrustningsnivå. Lastförmågan är skillnaden mellan den angivna totalvikten och tjänstevikten. Om tjänstevikten höjs minskas lastförmågan. Fordonsskatten kan variera beroende på tjänstevikten.

2) Ännu ej fastställd

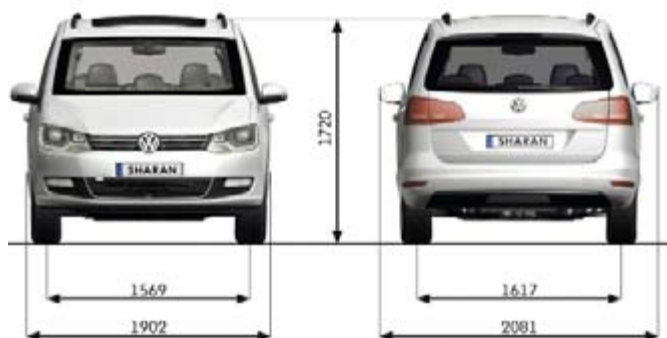
3) Angiven bränsleförbrukning enligt norm.

4) Den europeiska avgasnormen EU5 innebär en skärpning av kraven jämfört med miljöklasserna 2005 och 2005 PM.

5) Det finns en mängd olika definitioner på miljöbil

- Miljöbil enligt statlig upphandling, "Förordning om myndigheters inköp och leasing av miljöbilar (2004:1364)". Se www.transportstyrelsen.se
- Miljöbil med sänkt förmånsvärde enligt skattelagstiftningen. Se www.skatteverket.se
- Miljöbil enligt vissa kommuners miljöbilsdefinition. Se hemsidor på respektive kommun.

* Fordonsskattens värde gäller från 2011-01-01



GARANTIER. Nybilsgaranti – 2 år. Vagnskadegaranti – 3 år. Lackgaranti – 3 år. Garanti mot genomrostning – 12 år – ej krav på efterbehandling. Garantivillkoren finns beskrivna i garantibeviset.

MobilitetsGaranti: Gäller vid akut okörbar bil som inte vållats av föraren och omfattar hjälp på plats, hyrbil eller övernattnin på hotell. Förnyas vid varje intervallservice utförd av auktoriserad Volkswagen-verkstad.

SERVICEINTERVALLER. Bilen har flexibelt serviceintervall enligt bilens intervallindikering (individuell), dock max 24 månader.

VOLKSWAGEN FINANSIERING. Nyckeln till mobilitet. Volkswagen-återförsäljaren erbjuder en rad bra finansieringsalternativ till privatpersoner eller företag. Anpassade efter dina egna, eller företagets förutsättningar, fyllda med valmöjligheter.

Din Volkswagensäljare ger gärna tips och aktuella villkor för finansiering baserad på dina förutsättningar, eller läs mer om några av våra populära finansieringsformer.

VOLKSWAGEN BILLÅN. Vårt vanligaste lån med flera individuella valmöjligheter avseende tid, kontantinsats (lägst 20 % för privatperson) och om kontraktet ska vara med eller utan restskuld.

VOLKSWAGEN PRISLÅN. Betala 1% per månad oavsett vilken Volkswagenmodell som du är intresserad av.

VOLKSWAGEN FINANSFÖRSÄKRING. Vi erbjuder ersättningsnivå och innehåll utöver det vanliga. Kombinera vår finansiering med försäkring.

VOLKSWAGEN LEASING. Vi erbjuder individuellt anpassad finansiering för stora och små företag. Du kan med fördel kombinera vår finansiering med serviceavtal och försäkring. Allt på samma faktura specificerat för sig.

VOLKSWAGEN PERSONALBIL. Fler och fler företag upptäcker denna löneväxlingsmodell, som ger den anställda en löneförmån. Erbjudandet personalbil är kostnadsneutralt för företaget och attraktivt för personalen.

VOLKSWAGENKORTET. Självklart är den långa kredittiden, med möjlighet att dela upp kostnaden på 6 månader utan ränta, ett avgörande skäl till att ha ett Volkswagenkort i plånboken. Dessutom finns det inga avgifter eller kostnader för att ha eller skaffa kortet. Men här får du fler argument: Du får regelbundet information om de exklusiva erbjudanden som kommer kortinnehavaren till godo. Det kan vara allt från fritidstillbehör till service och reservdelar. Genom våra samarbetspartners, får du också rabatt på t ex drivmedel, bilhyra, färjeförbindelser och övernattnin på hotell. Du kan även lägga ditt sparande på ditt Volkswagenkort och få en av marknadens bästa räntor på dina pengar. Behöver du fler argument, kan du känna till att vi kontinuerligt utvecklar tjänster som byggs in i kortet. Vi gör allt och lite till för att göra livet enklare för våra trogna kunder.

VOLKSWAGEN SERVICEAVTAL. Alla bilar behöver service och med ett serviceavtal undviker du överraskningar. Du betalar en fast månads-kostnad och vet vad din service kommer att kosta. Serviceavtal kan kombineras med alla våra finansieringsformer.

VOLKSWAGEN FÖRARKURSER. Vi tar inte bara ansvar för våra produkter utan även hur dom används: Volkswagen Blue Driving & Safety ser till att göra dig till en säkrare och mer miljömedveten Volkswagen-ägare. Under en hel- eller halvdag tränar vi dig under säkra former för att skapa säkra attityder, förbättrat omdöme och ökad förståelse för våra tekniska lösningar. Du genomför kursen i våra välutrustade och nya bilar under erfaren ledning av våra Volkswagen-instruktörer.

Mer information om kursplatser och datum finner du på www.carevents.se

ÅTERVINNING. Minst 85% används till återvinning och återanvändning. I enlighet med förordningen om producentansvar för bilar, SFS 1997:788, erbjuds Volkswagens bilägare att kostnadsfritt lämna in sina uttjänta bilar för återvinning. För mer information om hur Volkswagen arbetar för att underlätta och förenkla återvinningen gå in på www.volkswagen.se

Välkommen till din Volkswagen-säljare för en kalkyl, baserad på dina förutsättningar. Eller gör dina beräkningar på www.volkswagen.se



Das Auto.