



Sharan fakta



Sharan Bas

Standard för 2,0, Turbo, TDI 115 samt TDI 130.



Tygklädsel "Tools".



Antracitgrå.



Flanellgrå.



Fälg: Stål 16" med hjulsida i plast.

- Skivbromsar fram och bak (ventilerade fram)
- ABS med EBF (låsningsfria bromsar med elektronisk bromskraftsfördelning)
- ESP (antisladdsystem) med EDS (elektronisk differentialspär) + ASR (antispinnreglering) med bromsassistent
- Krockkudde för förare och främre passagerare
- Sidokrockkudde för förare och främre passagerare
- Nackskydd och 3-punktsbälte på samtliga sittplatser
- Bältessträckare fram
- Förarstol med steglös höjdställning
- Tre separata urtagbara stolar i andra sätesraden (Highline två stolar).
Två separata urtagbara stolar i tredje sätesraden.
- Elektronisk startspär
- Servostyrning
- Stålfälg 6Jx16" med däck 195x60 R16
- Fullstort reservhjul
- Vindrutetorkare med intervallfunktion i fyra olika hastigheter
- 4-ekrad ratt inställbar i höjd- och längsled

- Luftkonditionering, manuell
- Handskfack med kyla
- Radioförberedelse med tio högtalare och antenn
- Eluppvärmd fram- och bakruta
- Elfönsterhissar fram med klämskydd
- Eluppvärmda och elinställbara backspeglar
- Komfortblinkers (tre blinkningar vid ett tryck på blinkersspaken)
- Grön-tonat värmeskyddsglas
- Centrallås
- Damm- och pollenfilter
- Metallskodd bagagerumströskel
- Fyra lastsurinningsöglor
- 12-volts eluttag i bagageutrymmet
- Strålkastarrensöring (ej TDI 4MOTION, p g a viktrestriktioner)
- Eluppvärmda framstolar
- Bakrutetorkare
- Framstolar med armstöd mot mitten
- Två mugg-/burkhållare fram

Samtliga lacker valbara till alla modeller.

Solida Standard-lacker



Coolvit



Svart



Tornadoröd

Metallic-lacker*

*Pristillägg



Satinsilver

Sharan Comfortline

Tillval till 2,0, Turbo, TDI 115 samt TDI 130.
Standard hos V6 och V6 4MOTION.



Plyschklädsel "Motion".



Antracitgrå.



Flanellgrå.



Ljusbeige.



Fälg: Stål 16" med hjulsida i plast.

Utöver Basutrustning

- Komfortstolar med svankstöd fram
- Plyschklädsel
- Klimatanläggning, automatisk
- Höjdställbar passagerarstol*
- Vridbara framstolar*
- Elfönsterhissar bak
- Takreling
- Insynsskydd i bagageutrymmet
- Två klädhängare bakom nackstöden
- Fyra läslampor bak
- Fjärrmanövrering av centrallås

* Ej i kombination med automatlåda eller 4MOTION p g a vikrestriktioner.

Sharan Trendline

Tillval till 2,0, Turbo, TDI 115, TDI 130, V6
samt V6 4MOTION.



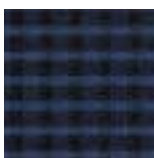
Plyschklädsel "Cosmos".



Antracitgrå.



Flanellgrå.



Antracit-blå.



Antracit-röd.

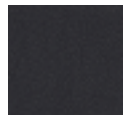


"Lissabon" lättmetallfälg 16".



Antracit-grön.

Läderklädsel mot tilläggskostnad.



Antracitgrå.



Flanellgrå.



Ljusbeige.

Utöver Comfortline

- Lättmetallfälgar 16" "Magny Cours"
- Sju stolar med sportstolar fram, textilkädsel i fem olika färgsättningar
- Fyrekrad läderklädd ratt
- Utfällbara bord på baksidan av framstolarna
- Extra mörktonade rutor (35%) från B-stolpe och bakåt
- Dimstrålkastare

Pärleffekt-lacker*

*Pristillägg



Blå-Atmosfär



GreenCollection



Indigoblå



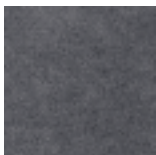
Brightgrön

Sharan Highline

Tillval till Turbo, TDI 115, TDI 130, V6 samt V6 4MOTION.



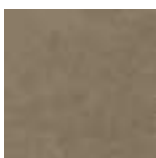
Klädsel Läder/Alcantara.



Antracitgrå.



Flanellgrå.



Ljusbeige.



"Monaco" lättmetallfälg 16".

Utöver Trendline*

- Sportstolar med svankstöd fram
- Fyra separata sportstolar med armstöd bak
- Klädsel i Läder/Alcantara
- Träpaneler
- Lättmetallfälgar 16" "Monaco"
- Ratt, växelspaksdamask och handbromshandtag i läder
- Extra instrument (oljetemperatur och voltmätare)

* Ej extra mörktonade rutor

Tillval Sharan

- Aut. växellåda (ej med 4MOTION)
- Sportchassi**
- Höjdinställbara och vridbara framstolar*
- Lättmetallfälgar 16" "Monaco"
- Svart takreling (standard Comfortline, Trendline, Highline)
- Elektriskt utställbara fönster bak och mörktonat glas (35%) från B-stolpen***
- Integrerade barnsäten bak
- Insynsskydd i bagageutrymmet
- Elfönsterhissar bak (standard Comfortline, Trendline, Highline)
- Parkeringshjälpssystem
- Xenonljus
- Elsollucka i glas (ej TDI 4MOTION)
- Svankstöd (standard Comfortline, Trendline, Highline)
- Farthållare
- Dimstrålkastare
- Färd dator och fjärrmanövrering av centrallås
- Träpaneler (standard Highline)
- Klimatanläggning med dubbla kylaggregat
- Radio Delta med CD-spelare
- Navigationssystem I med radio (med karta)
- Navigationssystem II med radio (med pilangivelse)
- CD-växlare för sex skivor i bagageutrymmet
- Multimedia med videobandspelare och bildskärmar i framstolarnas nackskydd.
- Sidokrockskyddsgardiner
- Eluppvärmd ratt

* Ej i kombination med automatlåda eller 4MOTION p.g.a viktrestriktioner.

** Endast i kombination med 16" lättmetallfälg "Monaco".

*** Endast en sida utställbar i kombination med klimatanläggning med dubbla kylaggregat.



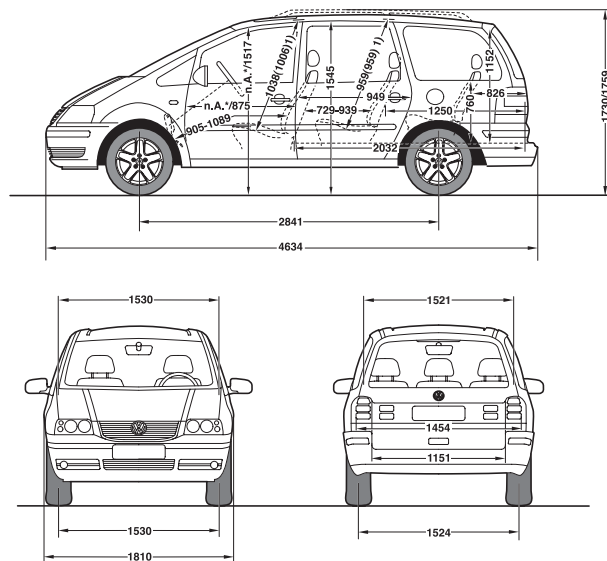
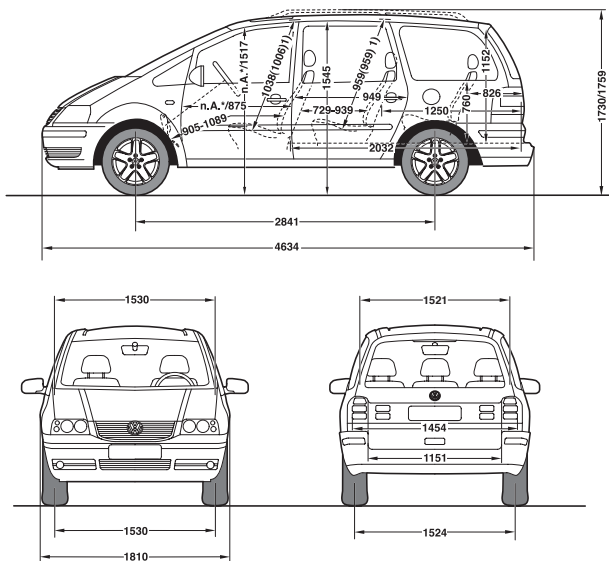
Sharan	2,0 man/aut	Turbo man/aut	V6 man/aut/4MOTION	TDI 115 man/aut/4MOTION	TDI 130 man
Motor	4 cylindrar Multi-Point-Injektion	4 cylindrar 5 ventiler/cylinder Multi-Point-Injektion Laddluftkylning	6 cylindrar Direktinsprutad	4 cylindrar Turbodiesel Högtrycksinsprutad Variabel turbogeometri	4 cylindrar Turbodiesel Högtrycksinsprutad Variabel turbogeometri
Volym (cm ³)	1984	1781	2792	1896	1896
Cylinder diam/slaglängd (mm)	82,5/92,8	81,0/86,4	81,0/90,3	79,5/95,5	79,5/95,5
Effekt kW (hk) vid r/min	85(115)5200	110(150)5800	150(204)6200	85(115)4000	96(130)4000
Max vridmoment (Nm) vid r/min	170/2600	220/1800-4300	265/3400	310/1900	310/1900
Bränsle	Blyfri 95	Blyfri 95	Blyfri 95	Diesel alt. RME	Diesel alt. RME
Drivsystem					
Växellåda man/aut	6/4	6/5	6/5/6 man	6/5/6 man	6 man
Drivning	Fram	Fram	Fram (4-hjulsdrift)	Fram (4-hjulsdrift)	Fram
Hjulupphängning fram	Fjäderben och tvärlänkar. Självstabiliserande styrning. Krängningshämmare.				
Hjulupphängning bak	Fjäderben med individuell hjulupphängning. Krängningshämmare.				
Spårvidd fram/bak (mm)	1530/1524	1530/1524	1530/1524	1530/1524	1530/1524
Styrsystem	Kuggstångstyrning med servo.				
Vändcirkel (m)	11,9	11,9	11,9	11,9	11,9
Bromsar	Skivor	Skivor	Skivor	Skivor	Skivor
Fälgar/Däck	Bas	Stål 6Jx16, 195/60 R16	Stål 6Jx16, 195/60 R16	–	Stål 6Jx16, 195/60 R16
	Comfortline	Stål 6Jx16, 195/60 R16	Stål 6Jx16, 195/60 R16	Stål 6Jx16, 195/60 R16	Stål 6Jx16, 195/60 R16
	Trendline	–	Lättm. 7x16, 215/55 R16	Lättm. 7x16, 215/55 R16	Lättm. 7x16, 215/55 R16
	Highline	–	Lättm. 7x16, 215/55 R16	Lättm. 7x16, 215/55 R16	Lättm. 7x16, 215/55 R16
Elsystem					
Generator, (A) /Batteri (Ah)	120/60	120/60	150/70	120/80	120/80
Bagageutrymme (liter enl ISO 3831)*	Utan tredje stolsraden: 1286. Utan andra och tredje stolsraden: 2610.				
Tjänstevikt (kg)**	1810/1840	1830/1860	1880/1910/1950	1860/1890/1930	1880
Totalvikt	2450/2480	2450/2480	2470/2470/2500	2510/2510/2540	2510
Max släpvagnsvikt (kg)	1800	1900	2000	2000	2000
Max tillåten tågvikt (kg)***	3600	3800	4000	4000	4000
Max taklast (kg)	75	75	75	75	75
Fordonsskatt (kr)	1972	2121	2121	7981	7981
Försäkringspremieklass	3 11 15	4 12 17	5 12 17	3 11 15	3 11 15
Acceleration 0–100 km/h (sek)	15,2/17,2	10,9/12,1	9,9/10,4/10,3	13,7/15,1/14,7	12,8
Toppfart (km/h)	177/173	199/195	217/212/214	181/177/178	188
Bränsledeklaration**** (l/100km)					
Blandad körning	9,4/10,4	9,5/10,4	10,6/11,8/11,2	6,4/7,4/7,1	6,2
Stadskörning	12,8/14,2	13,1/14,3	14,6/16,6/15,1	8,4/9,5/9,1	8,0
Landsvägskörning	7,4/8,1	7,4/8,2	8,3/9,0/8,9	5,3/6,1/5,9	5,2
Tankvolym, liter ca	70	70	70	70	70
Miljöklass	2005	2005	2005	2000	2000
CO ₂ utsläpp (g/km)	226/250	228/250	254/283/269	173/200/192	167

* Angivet värde gäller för last upp till taket.

** Preliminära värden. Angiven tjänstevikt gäller bil i grundversion. Tillverkaren bestämmer tjänstevikten individuellt beroende på bilens utrustningsnivå. Lastförmågan är skillnaden mellan den angivna totalvikten och tjänstevikten. Om tjänstevikten höjs minskas lastförmågan. Max släpvagnsvikt kan endast utnyttjas fullt ut om föraren har rätt körkortsklass.

*** Tågvikten är den sammanlagda vikten av bil och släpvagn. Observera att om släpvagnsvikten utnyttjas fullt ut, får exempelvis Sharan Turbo endast medföra 60 kg last utöver föraren!

**** Angiven bränsleförbrukning uppmätt enligt norm EG 93/116.



Garantier.

Nybilsgaranti – 2 år. Vagnskadegaranti – 3 år. Lackgaranti – 3 år. Rostskyddsgaranti – 6 år – ej krav på efterbehandling. Garantivillkoren finns beskrivna i garantibeviset. MobilitetsGaranti: Gäller vid driftstopp som inte vållats av föraren och omfattar hjälp på plats, hyrbil eller övernattnings på hotell. Förnyas vid varje grundservice.

Serviceintervaller.

Service görs enligt bilens intervallindikering. Samtliga motorer omfattas av Longlife-service, vilket innebär att körsätt och körförhållanden bestämmer intervallerna. Vid bästa möjliga förhållanden kan intervallerna uppgå till 3000 mil eller två år för bensinmotorer, dock senast efter 24 månader. För dieselmotorer gäller 5000 mil eller två år.

Volkswagen Finansiering.

Att den Volkswagen du funderar på att köpa har goda köregenskaper, komfort och andra faktorer som påverkar bekvämligheten är självklart. Med Volkswagen Finansiering blir bilköpet trevligt även för plånboken, vår finansiering erbjuds enbart av Volkswagen-återförsäljaren, vilket borgar för en god mix av finansiering och bil.

Volkswagen Billån®.

För privatpersonen, vad din månadsbetalning blir beror på hur stor kontantinsats du gör, lånetid 12–72 mån (72 mån gäller ny bil) och eventuell restskuld/sista betalning. Vår rörliga ränta är baserad på STIBOR 90 dagar.

Volkswagen Leasing®.

Leasing är oftast det bästa sättet att finansiera ditt företags bilpark. Företaget slipper binda sitt kapital och behöver heller inte belasta eventuellt kreditrymme i banken. Med momsavlyft på leasinghyran blir leasing det självklara finansieringsvalet för ditt företag. Leasing är en flexibel finansieringsform.

MilFakta®.

Kostnadskontroll över bilparken. I många företag tillhör bilkostnaderna de största utgiftsposterna, trots det är kontrollen sällan helt tillfredställande. Med vår hanterings-tjänst MilFakta får ditt företag kontroll över kostnaderna.

Volkswagenkortet.

Självklart är den långa kredittiden, med möjlighet att dela upp kostnaden på 6 månader utan ränta, ett avgörande skäl till att ha ett Volkswagenkort i plånboken. Men här får du fler argument:

Du får regelbundet information om de exklusiva erbjudandena som kommer kortinnehavaren till godo. Det kan vara allt från fritidstillbehör till service och reservdelar. Genom våra samarbetspartners, får du också rabatt på t ex drivmedel, bilhyra, färjeförbindelser och övernattnings på hotell. Du kan även lägga ditt sparande på ditt Volkswagenkort och få en av marknadens bästa räntor på dina pengar.

Behöver du fler argument, kan du känna till att vi kontinuerligt utvecklar tjänster som byggs in i kortet. Vi gör allt och lite till för att göra livet enklare för våra trogna kunder.

Volkswagen Koll®.

Volkswagen Koll erbjuder mot en fast månadsavgift, service och reparationer (både delar och arbete ingår) på din bil under en avtalstid från 12–60 månader.

Fördelarna är många; Du vet exakt vad din bil kommer att kosta dig under avtalstiden i form av service- och reparationer, du erhåller en försäkring mot obehagliga överraskningar vid verkstadsbesöken, din bil utrustas med 100% originaldelar och servas och repareras på någon av våra auktoriserade märkesverkstäder och slutligen så kvalificerar du dig för mobilitetsgaranti under avtalstiden – tryggare kan ingen bli!

