

Sharan

Fakta och utrustningspaket



Sharan Bas

Standard för 2.0, Turbo samt TDI/115.



Tygklädsel "Tools".

Tygklädsel.



Antracitgrå.

Flanellgrå.

Basutrustning

- Krockkuddar i full storlek för förare och passagerare
- Sidokrockkuddar för förare och passagerare fram
- ABS-bromsar
- Servostyrning
- Luftkonditionering, manuell
- Ratten inställbar i höjd och längd
- Radioförberedelse med 10 st högtalare och takantenn
- Eluppvärmd framruta och bakruta
- Elfönsterhissar fram med klämskydd
- Ytterbackspeglar, elektriskt uppvärmda och manövrerbara
- 7 st separata stolar (Highline sex stolar)
- Tonade rutor
- Centrallås
- 12-volts eluttag i bagageutrymmet
- Strålkastarrengöring (ej TDI 4MOTION, pga viktrestriktioner)
- Eluppvärmda framstolar
- Bakrutetorkare
- Höjdställbar förarstol
- Framstolar med armstöd mot mitten
- ESP, standard på TDI/115 4MOTION

Tillval Sharan:

- Aut. växellåda (ej med 4MOTION)
- ESP
- Sportchassi**
- Höjdställbara och vridbara framstolar*
- Lättmetallfälgar 16" "Magny Cours"
- Svart takreling
- Elektriskt utställbara fönster bak och mörktonat glas (35%) från B-stolpen***
- Integrerade barnsäten bak (1-4 st)
- Insynskydd i bagageutrymmet
- Elfönsterhissar bak
- Parkeringshjälpssystem
- Xenonljus
- Elsollucka i glas (ej TDI 4MOTION)
- Svankstöd
- Farthållare
- Dimstrålkastare
- Färddator och fjärrmanövrering av centrallås
- Träpaneler
- Klimatanläggning med dubbla kylaggregat

* Ej i kombination med automatlådor eller 4MOTION pga viktrestriktioner.

** Endast i kombination med 16" lättmetallfälg "Magny Cours".

*** Endast en sida utställbar i kombination med klimatanläggning med dubbla kylaggregat.

Samtliga lacker valbara till alla modeller.

Solida Standard-lacker



Coolvit

Svart

Tornadoröd

Metallic-lacker

(Pristillägg)

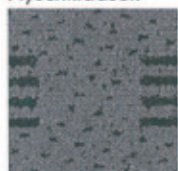
Sharan Comfortline

Tillval till 2.0, Turbo samt TDI/115.
Standard hos V6/V6 4MOTION.



Plyschklädsel "Motion".

Plyschklädsel.



Antracitgrå.



Flanellgrå.



Ljusbeige.

Utöver basutrustning

- Komfortstolar med svankstöd fram
- Plyschklädsel
- Klimatanläggning, automatisk
- Höjdinställbar passagerarstol*
- Vridbara framstolar*
- Elfönsterhissar bak
- Takreling
- Insynsskydd i bagageutrymmet
- 2 st klädhängare bakom nackstöden
- 4 st läslampor bak
- Bagagetröskelskydd i metall
- Fjärrmanövrering av centrallås
- ESP standard på TDI/115 4MOTION, V6 och V6 4MOTION

Tillval Sharan Comfortline:

- Integrerade barnsäten bak (1-4 st)
- ESP
- Elsollucka i glas (ej TDI 4MOTION)
- Farthållare
- Dimstrålkastare
- Färddator
- Parkeringshjälpsystem
- Xenonljus
- Elektriskt utställbara fönster bak och mörktonat glas (35%) från B-stolpen***
- Träpaneler
- Sportchassi**
- Klimatanläggning med dubbla kylaggregat
- Lättmetallfälgar 16" "Magny Cours"
- Automatisk växellåda (ej med 4MOTION)

* Ej i kombination med automatlåda eller 4MOTION p.g.a viktrestriktioner.

**Endast i kombination med 16" lättmetallfälg "Magny Cours".

***Endast en sida utställbar i kombination med klimatanläggning med dubbla kylaggregat.

Sharan Highline

Tillval till Turbo, TDI/115 samt V6/V6 4MOTION.



Klädsel i läder/Alcantara.

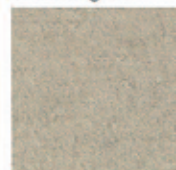
Läderkombination.



Antracitgrå.



Flanellgrå.



Ljusbeige.



Fälg: 16" lättmetall "Magny Cours".

Utöver Comfortline

- Sportstolar med svankstöd fram
- 4 st separata sportstolar med armstöd bak
- Klädsel i läder/Alcantara
- Dimstrålkastare
- Träpaneler
- 16" lättmetallfälgar, "Magny Cours"
- Ratt, växelspaksdamask och handbromshandtag i läder
- Extra instrument (oljetemperatur och voltmätare)

Tillval Sharan Highline:

- Integrerade barnsäten bak (1-4 st)
- ESP
- Elsollucka i glas (ej TDI 4MOTION)
- Sportchassi**
- Farthållare
- Klimatanläggning med dubbla kylaggregat
- Färddator
- Elektriskt utställbara fönster bak och mörktonat glas (35%) från B-stolpen***
- Parkeringshjälpsystem
- Xenonljus
- Automatisk växellåda (ej med 4MOTION)



Satinsilver

Pärleffekt-lacker (Pristillögg)



Blå-Atmosfär



GreenCollection



Indigoblå



Brightgrön

Sharan	2,0 man/aut	Turbo man/aut	V6 man/aut/(4MOTION)	TDI/115 man/aut/(4MOTION)
Motor	4-cyl. Multipoint injection	4-cyl. Multipoint 5 vent./cyl. Turbo m. laddluftkylning	6-cyl. direktinsprutning	4-cyl. turbodiesel högtrycksinsprutning Variabel turbingeometri
Volym cm ³	1984	1781	2792	1896
Cylinder diameter/slaglängd mm	82,5/92,8	81,0/86,4	81,0/90,3	79,5/95,5
Effekt kW (hk) vid r/min	85(115)/5200	110(150)/5800	150(204)/6200	85(115)/4000
Max vridmoment Nm vid r/min	170/2600	220/1800-4300	265/3400	310/1900
Kompressionsförhållande	10,5:1	9,5:1	10,5:1	18,0:1
Bränsle	Blyfri 95 oktan	Blyfri 95 oktan	Blyfri 95 oktan	Diesel alt. RME
Prestanda acceleration 0-100 km/h(sek) man/aut	15,2/17,2	10,9/12,1	9,9/10,4/10,3	13,7/15,1/14,7
Toppfart km/h, man/aut	177/173	199/195	217/212/214	181/177/178
Drivsystem	Framhjulsdrift	Framhjulsdrift	Framhjulsdrift/(4-hjulsdrift)	Framhjulsdrift/(4-hjulsdrift)
Växellåda	man 6/aut 4	man 6/aut 5	man 6/aut 5(man 6/ -)	man 6/aut 5(man 6/ -)
Hjulupphängning fram	Fjäderben och tvärlänkar, självstabiliserande styrning. Krängningshämmare.			
Hjulupphängning bak	Fjäderben med individuell hjulupphängning och krängningshämmare.			
Spårvidd (mm) fram	1530			
Spårvidd (mm) bak	1524			
Styrssystem	Kuggstång/servo			
Vändcirkel (m)	11,9			
Bromsar fram	Skivor			
Bromsar bak	Skivor			
Fälgar/däck Bas	Stål 6Jx16 195/60 R16	Stål 6Jx16 195/60 R16	-	Stål 6Jx16 195/60 R16
Comfortline	Stål 6Jx16 195/60 R16	Stål 6Jx16 195/60 R16	Stål 6Jx16 195/60 R16	Stål 6Jx16 195/60 R16
Highline	-	Lättmetall 7x16 215/55 R16	Lättmetall 7x16 215/55 R16	Lättmetall 7x16 215/55 R16
Elsystem Batteri (Ah) Generator (A)	60/120	60/120	70/150	80/120
Bagageutrymme (liter, enl. ISO 3832*)	Utan tredje stolsraden: 1286. Utan andra och tredje stolsraden: 2610.			
Tjänstevikt (kg)**	1810/1840	1830/1860	1880/1910(1950)	1860/1890(1930)
Totalvikt (kg)	2450/2480	2450/2480	2470/2470/(2500)	2470/2470/(2500)
Max släpavagnsvikt (kg)**	1800	1900	2000	2000
Max tillåten tågvikt (kg) ¹⁾	3600	3800	4000	4000
Max taklast (kg)	75	75	75	75
Fordonsskatt	1972:-	2121:-	2121:-	7981:-
Försäkringspremieklass	3/11/15	4/12/17	5/12/17	3/11/15

Bränsledeklaration (Enligt Konsumentverkets riktlinjer 93/116/EG.) Bränsleförbrukning l/100 km, man/aut

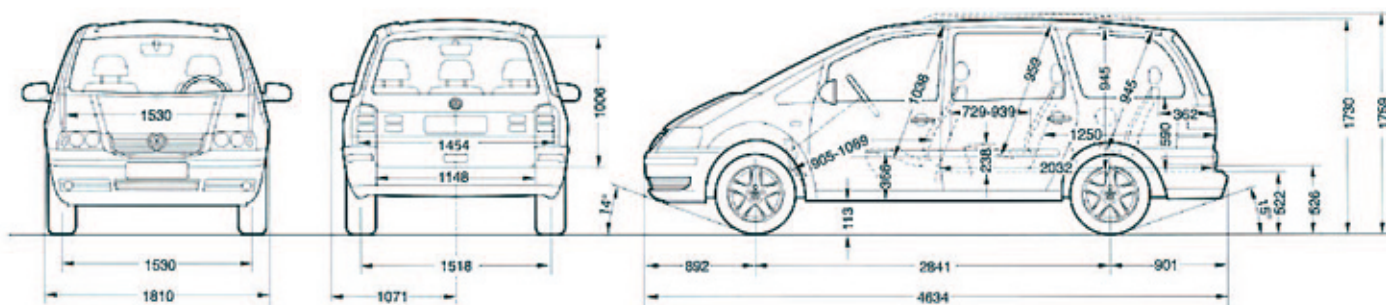
Blandad körning	9,4/10,4	9,5/10,4	10,6/11,8/11,2	6,4/7,4/7,1
Stadskörning	12,8/14,2	13,1/14,3	14,6/16,6/15,1	8,4/9,5/9,1
Landsvägskörning	7,4/8,1	7,4/8,2	8,3/9,0/8,9	5,3/6,1/5,9
Tankvolym (liter ca)	70	70	70	70
Aktionsradie blandad körning (mil ca)	74,4/67,3	73,7/67,3	66,0/59,3/62,5	109,4/94,6/98,6
CO ₂ -utsläpp (g/km)	226/250	228/250	254/283/269	173/200/192
Miljöklass	1	1	1	3***

*Angivet värde gäller för last upp till taket. **Preliminära värden. Angiven tjänstevikt gäller bil i grundversion. Fabriken bestämmer tjänstevikten individuellt beroende på bilens utrustningsnivå. Lastförmågan är skillnaden mellan den angivna totalvikten och tjänstevikten. Om tjänstevikten höjs minskas lastförmågan. Max släpavagnsvikt kan endast utnyttjas fullt ut om föraren har rätt körkortsklass.

*** Miljöklass 3 benämndes före 1/1 2001 som Miljöklass 2.

1) Tågvikten är den sammanlagda vikten av bil och släpavagn. Observera att om släpavagnsvikten utnyttjas fullt ut, får exempelvis Sharan Turbo endast medföra 60 kg last utöver föraren!





Garantier:

1 års Nybilgaranti. 3 års Vagnskadeförsäkring - Europagaranti. 3 års Lackgaranti. 6 års Rostskyddsgaranti utan krav på efterbehandling. Garantivillkoren finns beskrivna i garantibeviset.

MobilitetGaranti: Gäller vid driftstopp som inte vållats av föraren och omfattar hjälp på plats, hyrbil eller övernattnig på hotell. Förnyas vid varje grundservice.

Serviceintervaller:

Service görs enligt bilens intervallindikering. Sharan med bensinmotor omfattas av Longlife-service vilket innebär att körsätt och körförhållanden bestämmer intervallerna. Vid bästa möjliga förhållanden kan intervallerna uppgå till 3000 mil eller 2 år (gäller bensinmotorer). Från modellår 2002 har även Sharan TDI/115 Longlife-service.



SVENSKA VOLKSWAGEN AB, 151 88 SÖDERTÄLJE

Vi reserverar oss för eventuella ändringar och avvikelser. Angivna priser får endast ses som en prisindikation. Det står varje återförsäljare fritt att bestämma sina egna priser.