



# Passat fakta



Passat	1,6	Turbo	V6 4M
<b>Motor</b>	4 cylindrar 8 ventiler Multi-Point-injection Katalysator	4 cylindrar, 20 ventiler Multi-Point-injection Turbo, Laddluftkylare Katalysator	6 cylindrar, 30 ventiler Multi-Point-injection Variabelt insugsrör Variabla kamtider, Kat.
Volym (cm <sup>3</sup> )	1595	1781	2771
Cyl. diam/slagl (mm)	81,0/77,4	81,0/86,4	82,5/86,4
Effekt kW (hk) vid r/min	75(102)/5600	110(150)/5700	142(193)/6000
Max vridmoment (Nm) vid r/min	148/3800	210/1750-4600	280/3200
Bränsle	Blyfri 95	Blyfri 95	Blyfri 98/95**
<b>Drivsystem</b>			
Växellåda man/aut	5/-	5/5	5/5
Drivning	Fram	Fram	Fram och bak
Hjulupphängning fram	Individuell hjulupphängning, fyra länkar, fjäderben, krängningshämmare.		
Hjulupphängning bak	Framhjulsdrift: Torsionsaxel med separata fjädrar och stötdämpare, krängningshämmare. Fyrhjulsdrift: Bakaxel med dubbla tvärlänkar, individuellt fjädrade hjul, fjäderben, krängningshämmare.		
Spårvidd fram/bak (mm)	1515	1515	1515/1513
Axelavstånd (mm)	2703	2703	2703
Styrsystem	Kuggstängsstyrning med servo. Säkerhetsrattstäng av teleskoptyp.		
Vändcirkel (m)	11,5	11,5	11,5
Bromsar	ABS med elektronisk bromskraftsfördelning EBF. Skivbromsar runt om, ventilerade fram.		
Fälgar	Stål 6Jx15	Stål 6Jx15	Lättmetall 7Jx16
Däck	195/65 R15	195/65 R15	205/55 R16
<b>Elsystem</b>			
Generator, (A) /Batteri (Ah)	90/60	90/60	90/60
<b>Bagageutrymme</b>			
Längd uppfällt/nedfällt säte (cm) Sedan	104/193	104/193	104/193
Variant	112/174	112/174	107/174
Volym uppfällt/nedfällt säte (l) Sedan	475/800	475/800	400/725
Variant	495/1600	495/1600	450/1545
<b>Tjänstevikt (kg)* man/aut</b> Sedan	1420	1500/1550	1670/1720
Variant	1480	1560/1610	1730/1780
<b>Totalvikt (kg) man/aut</b> Sedan	1890	1940/2000	2110/2170
Variant	1950	2000/2060	2170/2230
<b>Max släpvagnsvikt (kg) man/aut</b> Sedan	1200	1300/1500	1800
Variant	1200	1300/1500	1800
<b>Max taklast (kg)</b> Sedan	100	100	100
Variant	100	100	100
<b>Fordonsskatt* (kr)</b> Sedan	1376	1525/1674	1823/1972
Variant	1525	1674	1823/1972
<b>Försäkringspremieklass</b> Sedan	3 12 10	5 12 12	6 14 14
Variant	3 12 10	5 12 12	6 14 14
<b>Acceleration 0-100 km/h (sek)</b> Sedan	12,7	9,2/10,5	7,8/9,8
Variant	13,3	9,4/10,8	8,0/10,1
<b>Toppfart (km/h)</b> Sedan	192	221/215	238/233
Variant	185	214/208	232/227
<b>Bränsledeklaration*** (l/100km)</b>			
Blandad körning Sedan	7,7	8,2/9,4	10,5/11,0
Variant	7,9	8,4/9,7	10,7/11,1
Stadskörning Sedan	10,7	11,4/13,4	15,1/16,3
Variant	10,9	11,4/13,6	15,3/16,5
Landsvägskörning Sedan	6,0	6,4/7,0	7,9
Variant	6,2	6,6/7,3	8,0
Tankvolym, liter ca	62	62	62
Aktionsradie (mil) bl.körning Sedan	81	76/66	59/56
Variant	78	74/64	58/56
Miljöklass man/aut	2005	2005	2005
CO <sub>2</sub> utsläpp (g/km) Sedan	185	197/226	252/264
Variant	190	202/233	257/266

\* Angiven tjänstevikt är uppskattad och gäller bil i sverigeutrustad grundversion. Tillverkaren bestämmer tjänstevikten individuellt beroende på bilens utrustningsnivå.

Lastförmågan är skillnaden mellan den angivna totalvikten och tjänstevikten. Om tjänstevikten höjs minskas lastförmågan. Tjänstevikten påverkar den angivna fordonsbeskattningen.

\*\* Användning av blyfri 95 innebär marginellt minskat vridmoment.

\*\*\* Angiven bränsleförbrukning uppmätt enligt norm EG 93/116.

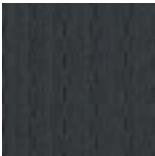
# Passat Comfortline

Standard alla modeller. Avvikande för TDI 100 Bas.



Interiör visar flanellgrå klädsel "Facette".

Tygklädsel "Facette".



Antracit.

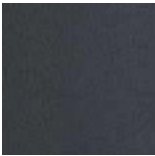


Flanellgrå.



Purebeige.

Läderklädsel "Sportnarbe" mot tilläggskostnad.



Antracit.

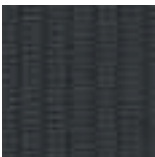


Flanellgrå.

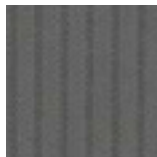


Purebeige.

Tygklädsel "Line" TDI 100 Bas.



Antracit.



Flanellgrå.



Fälg: Stål 15" med hjulsida i plast.



Fälg: Lättmetall 16" "Road America". Standard för V6/V6 TDI-modeller.

- Helförzinkad kaross
- Skivbromsar fram och bak (ventilerade fram)
- ABS med EBF (låsningsfria bromsar med elektronisk bromskraftsfördelning)
- ESP (antisladdsystem) med EDS (elektronisk differentialspär) och ASR (antispinnreglering) med bromsassistent
- Krockkudde för förare och främre passagerare, urkopplingsbar med nyckel på passagerarsidan
- Sidokrockkudde för förare och främre passagerare
- Sidokrockskyddsgardin fram och bak
- Bältessträckare fram och på ytterplatserna bak
- Nackskydd och 3-punktsbälte på samtliga sittplatser
- Komfortstolar fram, steglöst höjdställbara och med ställbart svankstöd
- Baksäte delbart och fällbart (ej V6 4MOTION Sedan)
- Tygklädsel
- 4-ekrad ratt ställbar i höjd- och längsled
- Servostyrning
- Vindrutetorkare med intervallfunktion i fyra olika hastigheter
- Högt tredje bromsljus
- Fyra lastsuriningsöglor i bagageutrymmet
- Stålfälg 6J x 15" med däck 195/65 R15 med heltäckande hjulsidor
- Fullstort reservhjul
- Stötfångare lackerade i bilens färg
- Lackerade ytterbackspeglar, elinställbara och uppvärmbara med integrerade blinkers
- Klimatanläggning med damm- och pollenfilter
- Handskfack med kyla
- Värmeutsläpp till baksätet
- Instrumentbelysning med blått ljus
- Innerbelysning med fördröjningsautomatik
- Läslampor fram och bak
- Belysta makeup-speglar i solskydden
- Eluppvärmda spolarmunstycken
- Centrallås, fjärrmanövrerat med separat bakluckeupplåsning
- Elektronisk startspärr
- Elfönsterhissar fram och bak
- Radio "Delta" med CD-spelare och åtta högtalare
- Räckviddsinställning av strålkastarna
- Mittarmstöd fram med justering i höjd- och längsled
- Mittarmstöd i baksätet
- Förvaringsfack och mugghållare mellan framstolarna
- Upplåsning av tankluckan och bakluckan inifrån
- Skyddslister på stötfångarna och på sidorna
- Insynsskydd för bagageutrymmet (Variant)
- Gröntonat värmeskyddsglas
- Takreling (Variant). Kromad till V6/V6 TDI. Övriga svart
- Kromad grill och kromade lister runt sidofönstren

## Avvikande utrustning TDI 100 Bas

- Elfönsterhissar endast fram
- Ej mittarmstöd mellan framstolarna
- Endast förarstol steglöst höjdställbar
- Ej ställbart svankstöd i framstolar

Samtliga lacker valbara till alla modeller.

### Solida Standard-lacker



Candyvit



Tornadoröd



Maritimblå



Svart

### Metallic-lacker\*

\* Pristillägg



Wheatbeige



Silverblå

# Passat Trendline

Tillval till alla modeller (ej V6 TDI).



Bilden visar Trendline med svart läderklädsel, navigationsutrustning och automatlåda som är tillval.

Sportstolar med tygklädsel "Primero".

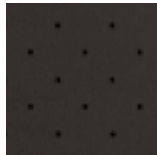


Antracit.



Flanellgrå.

Läderklädsel "Feinnappa" mot tilläggskostnad.



Antracit.



Flanellgrå.



Purebeige.

## Utöver Comfortline

- Höjdinställbara sportstolar med justerbart svankstöd för förare och främre passagerare
- 3-ekrad ratt, växelspaksknopp, damask och handbroms-grepp i läder
- Dekorlist av aluminium på instrumentpanel och dörrhandtag



Urban grey

Reflexsilver

Stonhengegrå

Nordisk grön

Shadowblå

## Pärleffekt-lacker\*

\* Pristillägg



Samoaröd

Inkyblå

Blågrafit

Black Magic

# Passat Highline

Tillval till alla modeller (ej 1,6 och TDI 100).

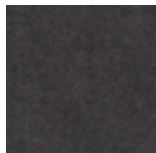


Interiören visar purebeige läder med Alcantara inlägg.

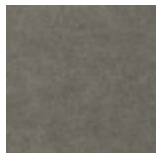
Sportstolar med klädsel i Alcantara/läder.



Antracit Alcantara/  
antracit läder.



Blå Alcantara/  
antracit läder.



Flanellgrå Alcantara/  
flanellgrå läder.



Purebeige Alcantara/  
purebeige läder.

## Utöver Trendline

- Inredning i Alcantara/läder
- Dekorlist av aluminium alternativt trä på instrumentpanel och dörrhandtag (träpanel standard vid purebeige klädsel, annars tillval)
- Färgmatchande textilmattor fram och bak
- Kromade lister längs dörrar och stötfångare
- Kromad takreling (Variant)



# Tillval\*

## Passat

- 4-ekrad läderratt
- 3-ekrad träratt med läderinläggning och dekorlist i trä på instrumentpanel och dörrhandtag
- Elinställbara framstolar med minne i förarstolen
- Steglöst höjinställbar passagerarstol samt ställbart svankstöd i bägge framstolar (TDI 100 Bas)
- Multifunktionsratt i läder inkl farthållare och färddator
- Regnsensor och automatiskt avbländbar innerbackspegel
- Bi-xenonstrålkastare
- Radio Gamma med CD-spelare för sex CD-skivor i instrumentpanelen
- CD-växlare för sex skivor i bagageutrymmet
- Navigation I med radio, CD-växlare (karta)
- Navigation II med radio, CD-spelare (pilangivelse)
- Läderklädsel
- Eluppvärmda säten bak
- Eluppvärmd vindruta (ej TDI 130 Tiptronic)
- Två integrerade barnsäten bak på ytterplatserna
- Sportchassi (sänker upp till 20 mm)
- Förstärkta fjädrar och stötdämpare (höjer upp till 20 mm)
- Förstärkta fjädrar och stötdämpare bak (Variant). För konstant körning med tung last. Höjer upp till 20 mm bak
- Elmanövrerad sollucka i glas
- Elsollucka med solceller (ej genomskinlig), driver kupéfläkt
- Genomlastningslucka/skidpåse
- Solskyddsgardin bak (Sedan)
- Mörktonade rutor från B-stolpen och bakåt
- Parkeringshjälpsystem bak
- Dimstrålkastare integrerade i stötfångaren fram
- Lastförskjutningsnät (Variant)
- Lättmetallfälgar
- Farthållare
- Metallic/pärleffektlack
- Teknikpaket (färddator, 12V uttag i bagageutrymmet)

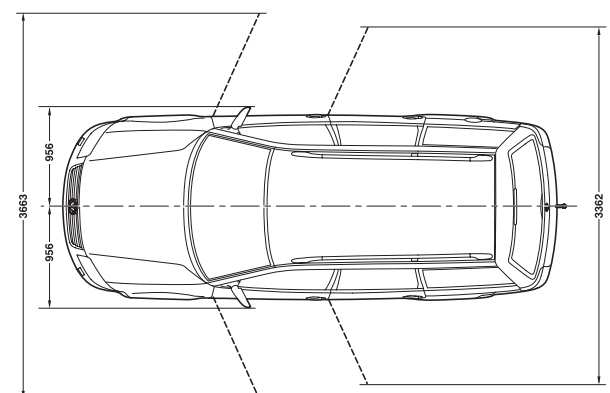
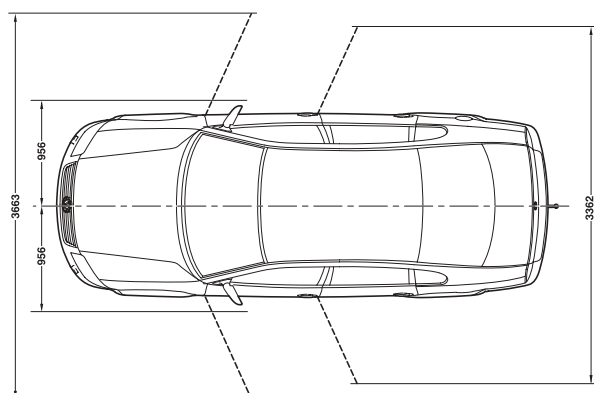
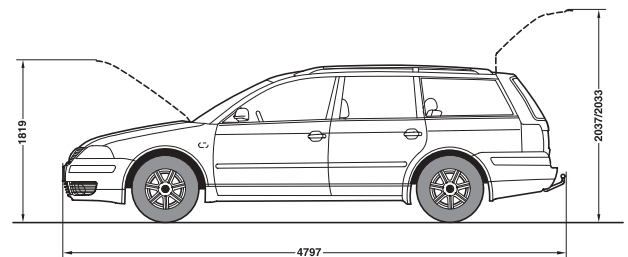
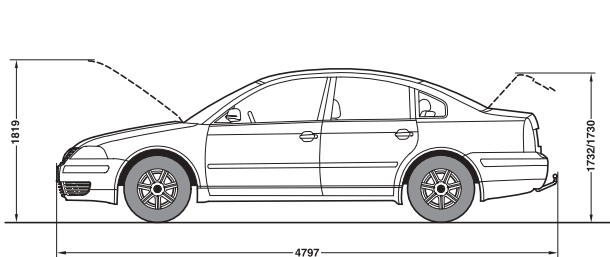
\* Observera att vissa tillval inte går att kombinera med varandra. Ta kontakt med din lokala Volkswagen-återförsäljare, så får du veta mer om detta.

## Passat Pluspaket

- Lättmetallfälg "Cleveland" 16"
- Metallic/pärleffektlack
- Sportchassi (sänker upp till 20 mm)
- Färddator
- Multifunktionsratt i läder med farthållare
- Automatiskt avbländbar innerbackspegel
- Bi-xenonstrålkastare
- Regnsensor



Lättmetallfälg 16" "Cleveland".



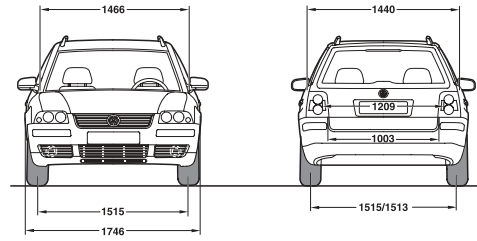
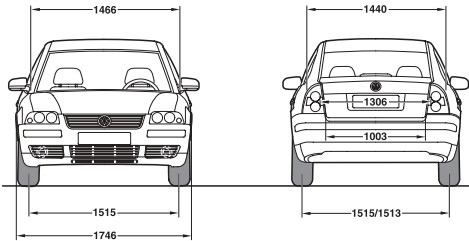
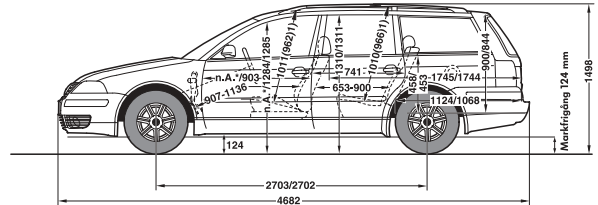
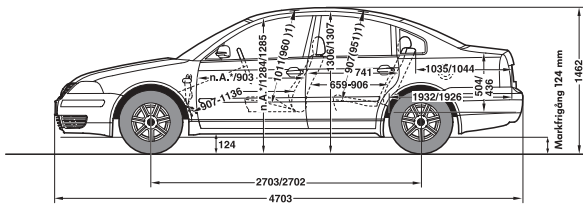
Passat	TDI 100	TDI 130	TDI 130 4M	TDI V6 4M
<b>Motor</b>	4 cylindrar, 8 ventiler Högtrycksinsprutning, Turbo, Laddluftkylare, Variabel turbingeometri, Kat.	4 cylindrar, 8 ventiler Högtrycksinsprutning, Turbo, Laddluftkylare, Variabel turbingeometri, Kat.	4 cylindrar, 8 ventiler Högtrycksinsprutning, Turbo, Laddluftkylare, Variabel turbingeometri, Kat.	6 cylindrar, 24 ventiler Direktinsprutning, Turbo, Laddluftkylare, Variabel turbingeometri, Kat.
Volym (cm <sup>3</sup> )	1896	1896	1896	2496
Cyl. diam/slagl (mm)	79,5/95,5	79,5/95,5	79,5/95,5	78,3/86,4
Effekt kW (hk) vid r/min	74(100)/4000	96(130)/4000	96(130)/4000	132(180)/4000
Max vridmoment (Nm) vid r/min	250/1900	310/1900	310/1900	370/1500
Bränsle	Diesel alt. RME	Diesel alt. RME	Diesel alt. RME	Diesel alt. RME
<b>Drivsystem</b>				
Växellåda man/aut	5/4	6/5	6/-	6/5
Drivning	Fram	Fram	Fram och bak	Fram och bak
Hjulupphängning fram	Individuell hjulupphängning, fyra länkar, fjäderben, krängningshämmare.			
Hjulupphängning bak	Framhjulsdraft: Torsionsaxel med separata fjädrar och stötdämpare, krängningshämmare. Fyrhjulsdraft: Bakaxel med dubbla tvärlänkar, individuellt fjädrande hjul, fjäderben, krängningshämmare.			
Spårvidd fram/bak (mm)	1515	1515	1515/1513	1515/1513
Axelavstånd (mm)	2703	2703	2703	2703
Styrsystem	Kuggstångsstyrning med servo. Säkerhetsrattstäng av teleskoptyp.			
Vändcirkel (m)	11,5	11,5	11,5	11,5
Bromsar	ABS med elektronisk bromskraftfördelning EBF. Skivbromsar runt om, ventileraade fram.			
Fälgar	Stål 6Jx15	Stål 6Jx15	Stål 6Jx15	Lättmetall 7Jx16
Däck	195/65 R15	195/65 R15	195/65 R15	205/55 R16
<b>Elsystem</b>				
Generator, (A) /Batteri (Ah)	120/80	120/70	120/70	120/82
<b>Bagageutrymme</b>				
Längd uppfällt/nedfällt säte (cm) Sedan	104/193	104/193	104/193	104/193
Variant	112/174	112/174	107/174	107/174
Volym uppfällt/nedfällt säte (l) Sedan	475/800	475/800	400/725	400/725
Variant	495/1600	495/1600	450/1545	450/1545
<b>Tjänstevikt (kg)* man/aut</b> Sedan	1490/1540	1510/1560	1610	1750/1800
Variant	1550/1600	1570/1620	1670	1810/1860
<b>Totalvikt (kg) man/aut</b> Sedan	1970/1980	1990/2030	2100	2190/2230
Variant	2030/2040	2050/2090	2160	2250/2290
<b>Max släpvagnsvikt (kg) man/aut</b> Sedan	1400	1600	1700	2000
Variant	1400	1600	1700	2000
<b>Max taklast (kg)</b> Sedan	100	100	100	100
Variant	100	100	100	100
<b>Fordonsskatt* (kr)</b> Sedan	5705/6274	5705/6274	6274	7412
Variant	6274	6274	6843	7981
<b>Försäkringspremieklass</b> Sedan	3 12 12	3 12 12	5 12 12	3 12 12
Variant	3 12 12	3 12 12	5 12 12	3 12 12
<b>Acceleration 0–100 km/h (sek)</b> Sedan	12,4/14,3	9,9/11,5	10,4	8,7/9,6
Variant	12,8/14,8	10,2/11,9	10,7	8,9/9,8
<b>Toppfart (km/h)</b> Sedan	191/185	208/203	204	226/221
Variant	184/178	201/196	197	223/218
<b>Bränsledeklaration*** (l/100km)</b>				
Blandad körning Sedan	5,4/6,7	5,6/7,1	6,2	7,6/8,4
Variant	5,6/6,9	5,8/7,2	6,3	7,9/8,5
Stadskörning Sedan	7,0/9,4	7,5/10,1	8,2	10,6/12,3
Variant	7,2/9,6	7,5/10,2	8,3	10,8/12,3
Landsvägskörning Sedan	4,5/5,2	4,6/5,5	5,1	5,9/6,3
Variant	4,7/5,4	4,8/5,6	5,2	6,1/6,3
Tankvolym, liter ca	62	62	62	62
Aktionsradie (mil) bl.körning Sedan	114/92	111/87	100	82/74
Variant	111/89	107/86	98	79/74
Miljöklass man/aut	2000	2000	2005/2000	2000
CO <sub>2</sub> utsläpp (g/km) Sedan	146/180	149/192	167	201/222
Variant	151/186	157/194	170	209/225

\* Angiven tjänstevikt är uppskattad och gäller bil i sverigetrustad grundversion. Tillverkaren bestämmer tjänstevikten individuellt beroende på bilens utrustningsnivå.

Lastförmågan är skillnaden mellan den angivna totalvikten och tjänstevikten. Om tjänstevikten höjs minskas lastförmågan. Tjänstevikten påverkar den angivna fordonsbeskattningen.

\*\* Användning av blyfri 95 innebär marginellt minskat vridmoment.

\*\*\* Angiven bränsleförbrukning uppmätt enligt norm EG 93/116.



## Garantier.

Nybilsgaranti – 2 år. Vagnskadegaranti – 3 år. Lackgaranti – 3 år. Rostskyddsgaranti – 12 år – ej krav på efterbehandling. Garantivillkoren finns beskrivna i garantibeviset. MobilitetGaranti: Gäller vid akut okörbar bil som inte väl-lats av föraren och omfattar hjälp på plats, hyrbil eller övernattnig på hotell. Förnyas vid varje grundservice.

## Serviceintervaller.

Service görs enligt bilens intervallindikering. Samtliga motorer omfattas av Longlife-service, vilket innebär att körsätt och körförhållanden bestämmer intervallerna. Vid bästa möjliga förhållanden kan intervallerna uppgå till 3.000 mil eller 2 år för bensinmotorer och gäller upp till 5.000 mil eller 2 år för dieselmotorer.

## Volkswagen Finansiering.

Den Volkswagen som du funderar på att köpa har goda köregenskaper, komfort och andra faktorer som påverkar bekvämligheten är självklart. Med Volkswagen Finansiering får du goda möjligheter att förvekliga ditt bil-köp, med individuella finansieringslösningar både för dig som konsument eller företag. Volkswagen Finansiering erbjuds bara genom din Volkswagen-återförsäljare och vår rörliga ränta är baserad på och följer STIBOR 90 dagar.

## Volkswagen Billån®.

12–84 månader med eller utan restskuld/sista betalning. Lägst 20% kontant eller inbytesbil (gäller konsument), betalar gör du månadsvis.

## Volkswagen Millån.

Alternativet för dig som använder din Volkswagen både privat och i tjänsten.

## Volkswagen Finansförsäkring.

Komplett försäkringsskydd med rätt prissatt försäkrings-premie. För dig som vill ha det lite bättre och mycket enklare!

## Volkswagen Låneskydd.

Försäkring som skyddar återbetalningen av ditt lån vid till-fälligt nedsatt betalningsförmåga. Trygghet för dig och din familj!

## Volkswagen Konsumentleasing.

Ingen kontantinsats, bestäm tid och körsträcka och efter avtalstiden återlämnar du din Volkswagen.

## Volkswagen Leasing®.

Bind inte företagets kapital och med momsavlyft på leasingavgiften är leasing det självklara finansierings-alternativet för ditt företag.

## MilFakta®.

Kostnadskontroll över bilparken. I många företag tillhör bilkostnaderna de största utgiftsposterna, trots det är kon-trollen sällan helt tillfredställande. Med vår hanterings-tjänst MilFakta får ditt företag kontroll över kostnaderna.

## Volkswagenkortet.

Självklart är den långa kredittiden, med möjlighet att dela upp kostnaden på 6 månader utan ränta, ett avgörande skäl till att ha ett Volkswagenkort i plånboken. Men här får du fler argument:

Du får regelbundet information om de exklusiva erbu-janden som kommer kortinnehavaren till godo. Det kan vara allt från fritidstillbehör till service och reservdelar. Genom våra samarbetspartners, får du också rabatt på t ex drivmedel, bilhyra, färjeförbindelser och övernattningar på hotell. Du kan även lägga ditt sparande på ditt Volkswagenkort och få en av marknadens bästa räntor på dina pengar.

Behöver du fler argument, kan du känna till att vi konti-nuerligt utvecklar tjänster som byggs in i kortet. Vi gör allt och lite till för att göra livet enklare för våra trogna kunder.

## Volkswagen Koll®.

Volkswagen Koll erbjuder mot en fast månadsavgift, service och reparationer (både delar och arbete ingår) på din bil under en avtalstid från 12–60 månader.

Fördelarna är många; Du vet exakt vad din bil kommer att kosta dig under avtalstiden i form av service- och repara-tioner, du erhåller en försäkring mot obehagliga överrask-ningar vid verkstadsbesöken, din bil utrustas med 100% originaldelar och servas och repareras på någon av våra auktoriserade märkesverkstäder och slutligen så kvalifi-cerar du dig för mobilitetgaranti under avtalstiden – tryggare kan ingen bli!

