

Golf

Fakta och utrustningspaket



Golf		1,4	1,6	1,6 Aut	2,0	2,0 4M	TurboVariant	GTI Turbo
Version		Sedan/Variant	Sedan/Variant	Sedan/Variant	Sedan/Variant	Sedan/Variant	Variant	Sedan
Motor		4 cylindrar 16 ventiler Multi-Point-injection Katalysator	4 cylindrar 16 ventiler Multi-Point-injection Katalysator	4 cylindrar 8 ventiler Multi-Point-injection Katalysator	4 cylindrar 8 ventiler Multi-Point-injection Katalysator	4 cylindrar 8 ventiler Multi-Point-injection Katalysator	4 cylindrar, 20 ventiler Multi-Point-injection Turbo, Laddluftkylare Katalysator	4 cylindrar, 20 ventiler Multi-Point-injection Turbo, Laddluftkylare Katalysator
Volym (cm ³)		1390	1598	1595	1984	1984	1781	1781
Cyl. diam/slagl (mm)		76,5/75,6	76,5/86,9	81,0/77,4	82,5/92,8	82,5/92,8	81,0/86,4	81,0/86,4
Effekt kW (hk) vid r/min		55(75)/5000	77(105)/5700	75(102)/5600	85(115)/5400	85(115)/5400	110(150)/5700	110(150)/5700
Max vridmoment (Nm) vid r/min		126/3300	148/4500	148/3800	172/3200	172/3200	210/1750-4600	210/1750-4600
Bränsle		Blyfri 95	Blyfri 95	Blyfri 95	Blyfri 95	Blyfri 95	Blyfri 95	Blyfri 95
Drivsystem								
Växellåda man/aut		5/-	5/-	-/4	5/4	5/-	5/4	5/-
Drivning		Fram	Fram	Fram	Fram	Fram + bak	Fram	Fram
Hjulupphängning fram		Fjäderben med triangelformade nedre länkar. Självstabiliserande styrning. Krängningshämmare.						
Hjulupphängning bak		Framhjulsdrivna: Torsionsbakaxel med separata fjädrar och gastrycksstötdämpare, spårkorrigerande bakaxelupphängning. Krängningshämmare. Fyrhjulsdrivna: Bakaxel med dubbla tvärlänkar, individuellt fjäderben. Krängningshämmare.						
Spårvidd fram/bak (mm)		1513/1494						
Axelavstånd (mm)	Sedan	2511						
	Variant	2515						
Styrssystem		Kuggstångsstyrning med servo. Säkerhetsrattstång av teleskoptyp.						
Vändcirkel (m)		10,9						
Bromsar		ABS med elektronisk bromskraftsfördelning EBF. Skivbromsar runt om, (ventilerade fram).						
Fälgar		Stål 6Jx15	Stål 6Jx15	Stål 6Jx15	Stål 6Jx15	Stål 6Jx15	Lättmetall 6Jx15	Lättmetall 6 1/2Jx16
Däck		195/65 R15	195/65 R15	195/65 R15	195/65 R15	195/65 R15	195/65 R15	205/55 R16
Elsystem Generator, (A) /Batteri (Ah)		90/60	90/60	90/60	90/60	90/60	90/60	90/60
Bagageutrymme								
Längd uppfällt/nedfällt säte (cm)	Sedan	85/143	85/143	85/143	85/143	78/140	-	85/143
	Variant	101/164	101/164	101/164	101/164	101/163	101/164	-
Volym uppfällt/nedfällt säte (l)	Sedan	330/1184	330/1184	330/1184	330/1184	245/1099	-	330/1184
	Variant	460/1470	460/1470	460/1470	460/1470	360/1370	460/470	-
Tjänstevikt (kg)***	Sedan	1230	1250	1280	1310/1340	1410	-	1350
	Variant	1340	1360	1410	1420/1450	1520	1450	-
Totalvikt	Sedan	1670	1710	1730	1730/1750	1810	-	1740
	Variant	1800	1840	1850	1860/1880	1940	1850	-
Max släpvagnsvikt (kg)	Sedan	1000	1200	1200	1200/1400	1400	-	1300
	Variant	1000	1200	1200	1400	1400	1300	-
Max taklast (kg)	Sedan	75	75	75	75	75	-	75
	Variant	75	75	75	75	75	75	-
Fordonsskatt (kr)	Sedan	1227	1227	1227	1376	1525	-	1376
	Variant	1376	1376	1525	1525	1674	1525	-
Försäkringspremieklass	Sedan	2 10 10	2 10 10	2 10 10	2 11 13	2 11 13	-	3 18 18
	Variant	2 10 10	2 10 10	2 10 10	2 11 13	2 11 13	**	-
Acceleration 0-100 km/h (sek)	Sedan	14,0	10,8	12,7	10,5/11,7	11,0	-	8,5
	Variant	15,6	11,9	13,9	11,4/12,8	12,0	9,2	-
Toppfart (km/h)	Sedan	171	192	185	195/192	192	-	216
	Variant	171	192	185	195/192	192	216	-
Bränsledeklaration (l/100km)								
Blandad körning	Sedan	6,6	6,9	8,0	7,9/8,8	8,7	-	7,9
	Variant	6,8	7,0	8,1	8,0/8,9	8,8	8,0	-
Stadskörning	Sedan	8,9	9,3	11,2	11,1/12,5	11,6	-	10,7
	Variant	9,1	9,4	11,4	11,2/12,6	11,7	10,8	-
Landsvägskörning	Sedan	5,3	5,5	6,2	6,1/6,7	6,9	-	6,2
	Variant	5,5	5,6	6,3	6,1/6,8	7,0	6,3	-
Tankvolym, liter ca		55	55	55	55	62	55	55
Aktionsradie (mil), bl. körning	Sedan	86	80	69	70/62	71	-	70
	Variant	82	79	68	69/62	70	69	-
Miljöklass		1	1	1	1	1	1	1
CO ₂ utsläpp (g/km)	Sedan	158	166	192	190/211	209	-	190
	Variant	163	168	194	192/214	211	192	-

** Ännu ej känt vid tryckningstillfället. ***Preliminära värden. Angiven tjänstevikt gäller bil i grundversion. Fabriken bestämmer tjänstevikten individuellt beroende på bilens utrustningsnivå. Lastförmågan är skillnaden mellan den angivna totalvikten och tjänstevikten. Om tjänstevikten höjs minskas lastförmågan.

V5	V5 4M	V6 4M	TDI 90	TDI 100 4M	TDI 115	TDI 115 4M	GTI TDI
Sedan	Sedan	Sedan	Sedan/Variant	Sedan/Variant	Sedan/Variant	Sedan/Variant	Sedan
5 cylindrar, 20 ventiler	5 cylindrar, 20 ventiler	6 cylindrar, 24 ventiler	4 cylindrar	4 cylindrar	4 cylindrar	4 cylindrar	4 cylindrar
Multi-Point-injection	Multi-Point-injection	Multi-Point-injection	Direktinsprutning	Högtrycksinsprutning	Högtrycksinsprutning	Högtrycksinsprutning	Högtrycksinsprutning
Variabelt insugsrör	Variabelt insugsrör	Variabelt insugsrör	Turbo, laddluftkylare	Turbo, laddluftkylare	Turbo, laddluftkylare	Turbo, laddluftkylare	Turbo, laddluftkylare
Katalysator	Katalysator	Katalysator	Katalysator	Variabelturbingeometri Katalysator	Variabelturbingeometri Katalysator	Variabelturbingeometri Katalysator	Variabelturbingeometri Katalysator
2324	2324	2792	1896	1896	1896	1896	1896
81,0/90,2	81,0/90,2	81,0/90,2	79,5/95,5	79,5/95,5	79,5/95,5	79,5/95,5	79,5/95,5
125(170)/6200	125(170)/6200	150(204)/6200	66(90)/4000	74(100)/4000	85(115)/4000	85(115)/4000	110(150)/4000
225/3200	225/3200	270/3200	210/1900	240/1800	285/1900 aut:310/1900	285/1900	320/1900
Blyfri 95	Blyfri 95	Blyfri 95	Diesel alt. RME	Diesel alt. RME	Diesel alt. RME	Diesel alt. RME	Diesel alt. RME
5/5	6/-	6/-	5/4	6/-	6/5	6/-	6/-
Fram	Fram + bak	Fram + bak	Fram	Fram + bak	Fram	Fram + bak	Fram
Fjäderben med triangelformade nedre länkar. Självstabiliserande styrning. Krängningshämmare.							
Framhjulsdrevna: Torsionsbakaxel med separata fjädrar och gastrycksstötdämpare, spärkorrigerande bakaxelupphängning. Fyrhjulsdrevna: Bakaxel med dubbla tvärlänkar, individuellt fjädrande hjul, fjäderben. Krängningshämmare.							
1513/1494							
2511							
2515							
Kuggstångstyrning med servo. Säkerhetsrattstång av teleskoptyp.							
10,9							
ABS med elektronisk bromskraftsfördelning EBF. Skivbromsar runt om, (ventilerade fram).							
Lättmetall 61/2Jx16	Lättmetall 61/2Jx16	Lättmetall 61/2Jx16	Stål 6Jx15	Stål 6Jx15	Stål 6Jx15	Stål 6Jx15	Lättmetall 61/2Jx16
205/55 R16	205/55 R16	205/55 R16	195/65 R15	195/65 R15	195/65 R15	195/65 R15	205/55 R16
90/60	90/60	90/60	120/80	120/80	120/70	120/70	120/70
85/143	78/140	78/140	83/143	78/140	85/143	78/140	85/143
-	-	-	101/164	101/163	101/164	101/163	-
330/1184	245/1099	245/1099	320/1184	245/1099	330/1184	245/1099	330/1184
-	-	-	460/1470	360/1370	460/1470	360/1370	-
1390/1440	1490	1530	1310	1430	1340/1390	1450	1370
-	-	-	1420	1540	1450/1510	1560	-
1770/1820	1920	1930	1750	1920	1780/1800	1870	1790
-	-	-	1890	2000	1880/1890	1960	-
1500	1600	1600	1300	1500	1400	1600	1400
-	-	-	1300	1500	1400	1600	-
75	75	75	75	75	75	75	75
-	-	-	75	75	75	75	-
1376/1525	1525	1674	-	5705	5136	5705	5136
-	-	-	-	6274	5705/6274	6274	-
**	**	6 18 18	2 11 13	2 11 13	2 11 13	2 11 13	**
			2 11 13	2 11 13	2 11 13	2 11 13	-
8,2/8,9	8,8	7,1	12,4/13,9	12,4	10,3/11,0	10,6	8,6
-	-	-	13,2/15,0	13,2	11,1/11,8	11,5	-
224/220	218	235	180/176	185	195/192	192	216
-	-	-	180/176	185	195/192	192	-
8,7/9,6	9,9	10,8	4,9/6,3	6,2	5,1/6,2	6,1	5,3
-	-	-	5,0/6,3	6,3	5,3/6,3	6,2	-
12,4/13,7	14,0	15,5	6,5/8,9	8,2	6,9/8,4	7,9	7,1
-	-	-	6,6/8,9	8,3	7,0/8,5	8,0	-
6,6/7,2	7,5	8,1	4,1/4,9	5,0	4,2/5,0	5,0	4,3
-	-	-	4,2/5,0	5,1	4,4/5,1	5,1	-
55	62	62	55	62	55	62	55
63/57	63	57	112/87	102	108/89	102	104
-	-	-	110/87	100	104/87	100	-
1	1	1	3	3	3	3	3
209/230	238	259	140	167	138/167	165	143
-	-	-	135	170	143/170	167	-

** Annu ej känt vid tryckningstillfället. ***Preliminära värden. Angiven tjänstevikt gäller bil i grundversion. Fabriken bestämmer tjänstevikten individuellt beroende på bilens utrustningsnivå. Lastförmågan är skillnaden mellan den angivna totalvikten och tjänstevikten. Om tjänstevikten höjs minskas lastförmågan.

Golf Bas

Standard för 1.4, 1.6, TDI/90 samt TDI/100.



Tygklädsel "Airport".



Svart.



Flanellgrå.



Ljusbeige.



Fälg: Stål 15" med hjulsida i plast.

Basutrustning

- Luftkonditionering
- Helförzinkad kaross med 12-års Rostskyddsgaranti
- Krockkudde i full storlek för förare och passagerare
- Sidokrockkudde för förare och passagerare
- 6J x 15"-fälgar med 195/65 R15-däck
- Skivbromsar fram och bak (ventilerade fram)
- ABS med elektronisk bromskraftsfördelning EBF
- Krängningshämmare fram och bak
- Servostyrning
- Dubbelstrålkastare under gemensamt, klart täckglas
- Framstolar med steglös höjdställning
- Rullagrade stolar, lättjusterbara i längsled
- Centrallås
- Ratt ställbar i längs- och höjdlid
- Bältessträckare fram

- Radioförberedelse med 4 st högtalare och takantenn
- Läs lampor fram och bak
- Instrumentbelysning med blått ljus
- 4 st lastsurrningsöglor i bagageutrymmet
- Upplåsning av tankluckan inifrån
- Ytterbackspeglarna, handtaget på bagageluckan, kylargrillen och stötfångarna lackerade i bilens färg
- Stötskyddslister på stötfångarna och på sidorna
- 2 st mugghållare fram
- Fullstort reservhjul
- Ett tredje bromsljus
- Baksätets ryggstöd delbart och fällbart
- 3-punktsbälte och nackstöd mitten bak (kostnadsfritt tillval)

Tillval Golf:

- 4 st dörrar
- Säkerhetspaket 3 st nackstöd samt 3 st trepunktsbälten i baksätet (Kostnadsfritt tillval.)
- Elfönsterhissar och elmanövrerade backspeglar (Bas, Trendline)

- Integrerade barnstolar, 2 st bak
- Klimatanläggning
- Läderklädsel till Highline och GTI
- Sportchassi (Standard, GTI, V6. Sänker upp till 20 mm.)

- Förstärkta fjädrar/stötdämpare (endast 1,6, 1,6 aut, 2,0, 2,0 aut, 2,0 4M, samt TDI 90. Höjer upp till 20 mm.)
- ESP

Samtliga lacker valbara till alla modeller.

Solida Standard-lacker



Svart



Candyvit



Pärblå



Torndoröd



Gul

(Endast GTI
Colour Concept)

Metallic-lacker*

*Pristillägg



Stormbeige

Golf Comfortline

Standard för 2.0, 2.0 4MOTION, TDI/115 samt TDI/115 4MOTION.
Tillval till 1.4, 1.6, TDI/90 samt TDI/100 4MOTION.



Plyschklädsel "Motion".

Golf Trendline

Standard TDI/100 4MOTION.
Tillval till 1.4, 1.6, TDI/90.



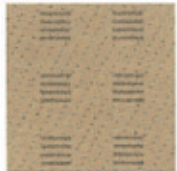
Sportstolar med tygklädsel.



Svart.



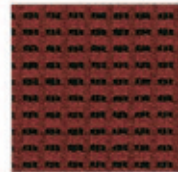
Flanellgrå.



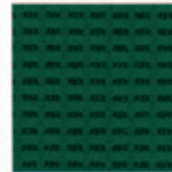
Ljusbeige.



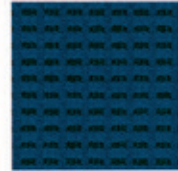
Fälg: Stål 15" med hjulsida i plast.



Svart/Röd.



Svart/Grön.



Svart/Blå.



Svart/Antracit.



Fälg: Stål 15" med hjulsida i plast.

Utöver Basutrustning

- Komfortstolar
- Plyschklädsel
- Gröntonat värmeskyddsglas
- Elmanövrerade och uppvärmda backspeglar
- Elfönsterhissar fram (4-dr även bak)
- Framstolar med Easy-Entry funktion (2-dr)
- Mittarmstöd fram med förvaringsfack
- Förvaringsfickor på baksidan av framstolarna
- Dubbeltonsignalhorn
- Mugg/burkhållare även bak, 2 st
- Instegs- och varningsbelysning fram
- Förvaringsfack för förbandslåda
- 12-volts eluttag i bagageutrymmet

Utöver Basutrustning

- Sportstolar (tygklädsel)
- Gröntonat värmeskyddsglas
- Framstolar med Easy-Entry funktion (2-dr)
- Förvaringsfickor på baksidan av framstolarna
- Dubbeltonsignalhorn
- Mugg/burkhållare även bak, 2 st
- Förvaringsfack för förbandslåda
- 12-volts eluttag i bagageutrymmet
- Mörktonade bakljus (ej Variant)

- Xenon-lampor (Ej automatiskt halvljus.)
- Elsollucka i glas
- Farthållare (Ej 1.4.)
- 4 st extra högtalare bak

- Ställbart svankstöd (Ej till Bas men standard för GTI.)
- Easy-Entry till Bas
- Regnsensor och aut. avbländbar innerbackspegel

- Dimstrålkastare, integrerade (Standard GTI och Highline)
- Lättm.fälg 15" 'Avus II' (Standard Highline utom V5.)
- Lättm.fälg 16" 'Montreal II' för Highline (Standard V5 och GTI.)

Pärleffekt-lacker*

*Pristillägg



Reflexsilver



Jazzblå



Blå-antracit



Muranoröd



Indigoblå



Brightgrön



Black magic



Oceangrön



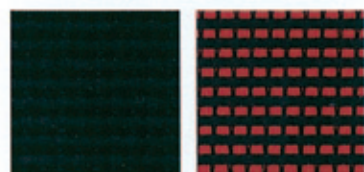
Green Collection

Golf Highline

Standard för V5, V5 4MOTION V6 4MOTION samt 1.8 Turbo Variant.
Tillval till 2.0, 2.0 4MOTION, TDI/115 samt TDI/115 4MOTION.

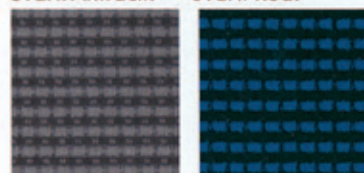


Sportstolar med tygklädsel.



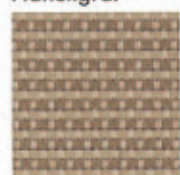
Svart/Antracit.

Svart/Röd.



Flanellgrå.

Svart/Blå.



Ljusbeige.



Fälg: Lättmetall 15" 'Avus II'.



Fälg: Lättmetall 16" 'Le Mans'
Standard för V6 4MOTION.

Utöver Comfortline

- Sportstolar fram (tygklädsel)
- 3-ekrad ladersporträtt
- Växelspaksknopp, damask- och handbromshandtag i läder
- Klimatanläggning
- 6Jx15 LM-fälg med 195/65 R15 däck (ej V5, V5/V6 4MOTION)
- 6½Jx16 LM-fälg "Montreal II" 205/55 R16 däck (V5, V5 4MOTION)
- Dimstrålkastare, integrerade
- Mörktonade bakljus (ej Variant)
- Lackerade skyddslistor

V6 4MOTION dessutom:

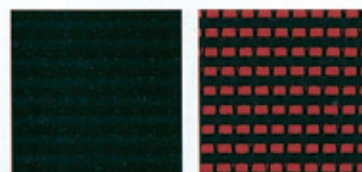
- ESP (elektroniskt stabiliseringsprogram)
- 6,5Jx16 lättmetall fälg "Le Mans" med 205/55 R16 däck
- Sportchassi (sänkt 10mm fram och 15 mm bak)
- Avgassystem med dubbla, synliga slutrör
- Träpaneler
- Reservhjul av viktbesparande typ
- 8 st högtalare

Golf GTI

Standard för GTI Turbo och GTI TDI.



Sportstolar med tygklädsel.



Svart/Antracit.

Svart/Röd.



Svart/Blå.



Fälg: Lättmetall 16" 'Montreal II'.

Läderklädsel mot tilläggskostnad, även för Highline.



Svart.

Ljusbeige.

Flanellgrå.

Utöver Comfortline (ej mittarmstöd fram)

- Sportstolar med svankstöd (tygklädsel)
- 3-ekrad ladersporträtt
- Växelspaksknopp i mörkt trä, växelspaksdamask samt handbromshandtag i läder
- Mörka träpaneler
- Klimatanläggning
- 8 st högtalare
- Mörkare tonad övre del av vindruta
- Sportchassi (sänkt 10mm fram och 15mm bak)
- 6½Jx16 LM-fälg "Montreal II" med 205/55 R16 däck
- Dimstrålkastare, integrerade
- Mörktonade bakljus
- Lackerade skyddslistor
- ASR (antispinn reglering)

Colour Concept (GTI dock ej GTI TDI)

Färgalternativ

Muranoröd, pärlleffekt*

Jazzblå, pärlleffekt*

Greencollection, metallic*

Gul*

Svart

*Pristillägg för dessa färger tillkommer utöver Colour Concept tillägget.

Färganpassad utrustning

Läderklädsel

Dörrsidor, läderinläggning

Växelspaksdamask, läder

Handbromshandtag, läder

Speciella textilmattor

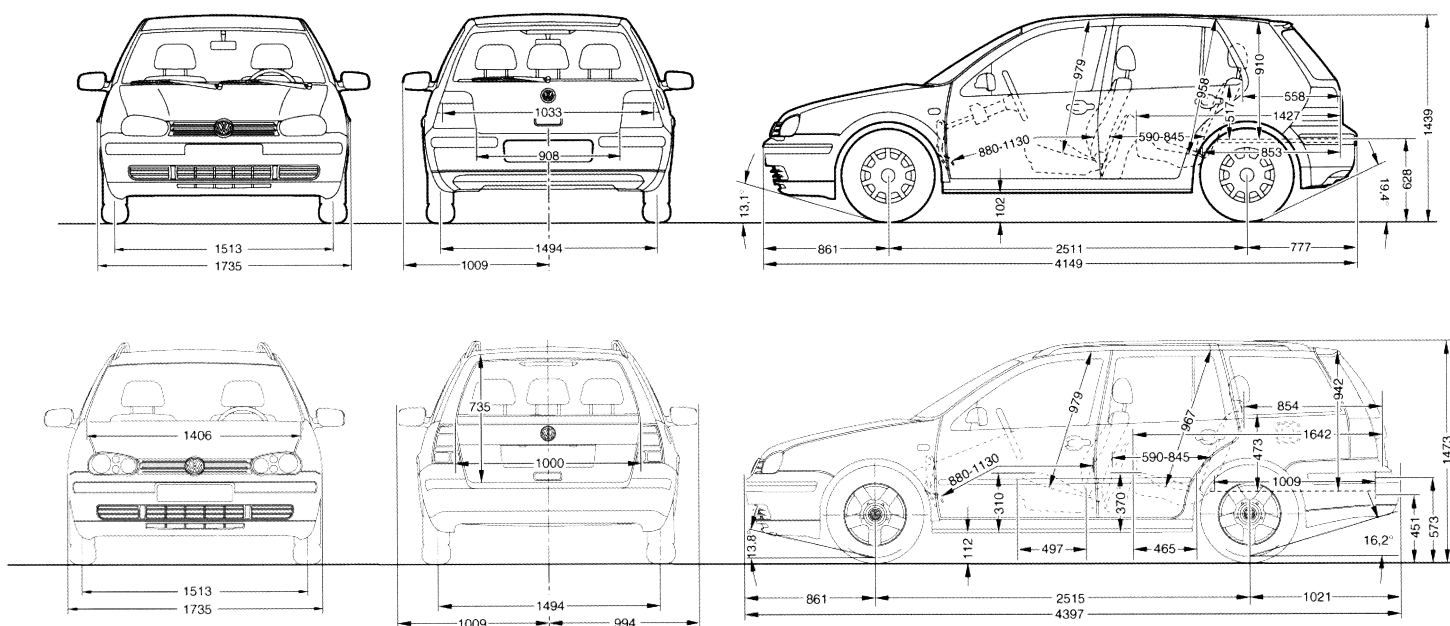
Aluminiumdekor på dörrhandtag och instrumentpanel

Teknikpaket (samtliga Golf)

Fjärrstyrt centrallås med larm (Dock ej godkänt av SSF.)

Färddator

Yttertemperaturmätare



Garantier:

1 års Nybilsgaranti. 3 års Vagnskadeförsäkring - Europagaranti. 3 års Lackgaranti. 12 års Rostskyddsgaranti mot genomrostning utan krav på efterbehandling. Garantivillkoren finns beskrivna i garantibeviset.

MobilitetsGaranti: Gäller vid driftstopp som inte vållats av föraren och omfattar hjälp på plats, hyrbil eller övernattning på hotell. Förnyas vid varje grundservice.

Serviceintervaller:

Service görs enligt bilens intervallindikering. Golf med bensinmotor omfattas av Longlife-service vilket innebär att körsätt och körförhållanden bestämmer intervallerna. Vid bästa möjliga förhållanden kan intervallerna uppgå till 3000 mil eller 2 år (gäller bensinmotorer). För TDI/90, TDI/100 och GTI TDI gäller 5000 mil eller 2 år. Golf TDI/115 har fast serviceintervall med grundservice var 24:e månad eller 3000:e mil. Däremellan sker även en mellanservice med oljebyte var 12:e månad eller 1500:e mil.



SVENSKA VOLKSWAGEN AB, 151 88 SÖDERTALJE

Vi reserverar oss för eventuella ändringar och avvikelser. Angivna priser får endast ses som en prisindikation. Det står varje återförsäljare fritt att bestämma sina egna priser.

