



# Beetle fakta



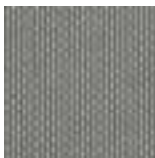
# Beetle 1,6 Bas



Tygklädsel "Connect".



Svart.



Flanellgrå.

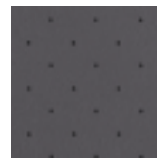


Ljusbeige.

Läderklädsel mot tilläggskostnad.



Svart.



Flanellgrå.



Ljusbeige.

- Helförzinkad kaross
- Skivbromsar fram och bak, ventilerade fram
- ABS med EBF (låsningsfria bromsar med elektronisk bromskraftsfördelning)
- ESP (antisladdsystem) med EDS (elektronisk differentialspär) + ASR (antispinnreglering) med bromsassistent
- Krockkudde för förare och främre passagerare, urkopplingbar med nyckel för passagerare
- Sidokrockkudde med huvudskydd för förare och främre passagerare
- Nackskydd med whiplash-skydd på framstolarna och 3-punktsbälte på samtliga sittplatser
- Bältessträckare fram
- Förarstol med steglös höjdställning
- Baksätets ryggstöd fällbart
- 3-ekrad ratt ställbar i höjd- och längsled
- Servostyrning
- Vindrutetorkare med intervallfunktion i fyra olika hastigheter
- Elektronisk startspär
- Centrallås
- Eluppvärmd bakruta
- Fyra lastsurrningsöglor
- Fullstort reservhjul

- Stålfälj 6Jx15" med däck 195/65 R15 med heltäckande hjulsidor
- Räckviddsinställning för strålkastare
- Eluppvärmda spolarmunstycken
- 12-volts eluttag i bagageutrymmet och i mittkonsolen
- Blomvas fram
- Damm- och pollenfilter med aktivt kol
- Eluppvärmda framstolar
- Förvaringsfack på baksidan av framstolarna
- Låsbart handskfack med belysning
- Innerbelysning med fördröjningsautomatik
- Instegs- och varningsbelysning i dörrar
- Radioförberedelse med sex högtalare samt takantenn
- Klocka och yttertemperaturmätare i takkonsol
- Glasögonfack i taket för föraren
- Belysta makeup-speglar i solskydden
- Två mugg-/burkhållare fram och en bak
- Höjdställbara nackskydd fram och bak
- Varvräknare
- Eluppvärmda och elinställbara ytterbackspeglar med integrerade blinkers
- Backspeglar och dörrhandtag lackerade i bilens färg
- Dimbakljus
- Gröntonat värmeskyddsglas

Samtliga lacker valbara till alla modeller.

## Solida Standard-lacker



Svart



Röd



Sunflowergul



Campanellavit

# Beetle Highline

2,0, Turbo, TDI 100.



Bilden visar tillvald läderklädsel "Ljusbeige".

## Utöver Basutrustning

- Fjärrstyrt centrallås med inbrottsskydd, Safe-system
- Elfönsterhissar
- Framstolar med Easy-Entry funktion
- Radio med sex högtalare fram och takantenn
- Förberedelse för CD-växlare
- Höjdinställbar passagerarstol
- Stålfälgar 6 1/2 J x 16" med däck 205/55 R16
- Textilmattor
- Mittarmstöd fram med förvaringsfack
- Dimstrålkastare
- Ratt, växelspaxknopp/damask och handbromshandtag i läder (Turbo)
- Luftkonditionering (Turbo)

## Tillval Beetle

- Läderinredning inkl ratt, växelspaxknopp/damask och handbromshandtag i läder
- Elmanövrerad glassollucka
- Xenonstrålkastare för halvljus
- Lättmetallfälgar "Monte Carlo" 6 1/2 J x 16" däck 205/55 R16
- Metallic-/pärl-effekt-lack
- CD-växlare för sex skivor, monterad i bagageutrymmet
- Farthållare
- Luftkonditionering (standard Turbo)

### Metallic-lacker\*

\*Pristillägg



Cybergrön



Reflexsilver



Platinmgrå



Ravennablå



Alaskagrön



Speedblå

### Pärleffekt-lack\*

\*Pristillägg



Black Magic



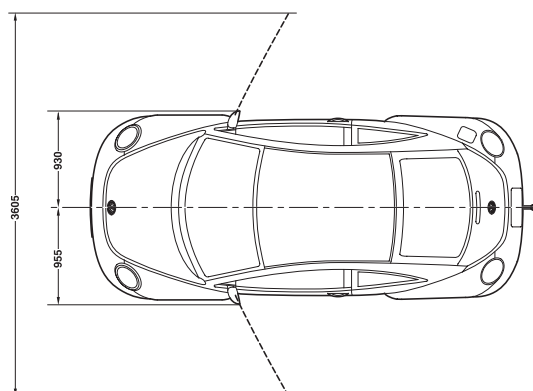
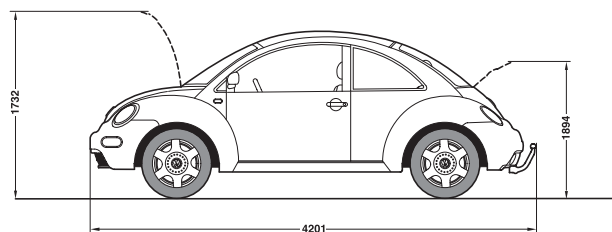
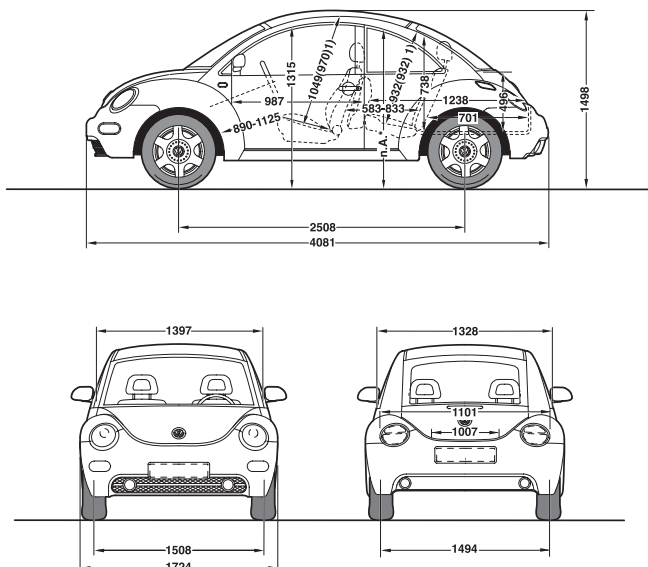
Royal navy blå



Beetle	1,6	2,0	Turbo
<b>Motor</b>	4 cylindrar	4 cylindrar	4 cylindrar, 20 ventiler
	8 ventiler	8 ventiler	Multi-Point-Injektion
	Multi-Point-Injektion	Multi-Point-Injektion	Turbo Laddluftkylare
	Katalysator	Katalysator	Katalysator
Volym (cm <sup>3</sup> )	1596	1984	1781
Cyl. diam/slagl (mm)	81/77,4	82,5/92,8	81/86,4
Effekt kW (hk) vid r/min	75(102)5600	85(115)5200	110(150)5800
Max vridmoment (Nm) vid r/min	148/3800	170/2400	220/2000-4200
Bränsle	Blyfri 95	Blyfri 95	Blyfri 95
<b>Drivsystem</b>			
Växellåda man/aut	5/-	5/4	5/-
Drivning	Fram	Fram	Fram
Hjulupphängning fram	Fjäderben med triangelformade nedre länkar. Självstabiliserande styrning. Krängningshämmare.		
Hjulupphängning bak	Torsionsbakaxel med separata fjädrar och gastrycksstötdämpare, spärkorrigerande bakaxelupphängning. Krängningshämmare.		
Spårvidd fram/bak (mm)	1508/1494	1508/1494	1508/1494
Axelavstånd (mm)	2511	2511	2511
Styrsystem	Kuggstångsstyrning med servo.		
Vändcirkel (m)	10,9	10,9	10,9
Bromsar	Låsningfria bromsar ABS med elektronisk bromskraftsfördelning EBF. Skivbromsar runt om, (ventilerade fram).		
Fälgar	Stål 6Jx15	Stål 6Jx16	Stål 6Jx16
Däck	195/65 R15	205/55 R16	205/55 R16
<b>Elsystem</b>			
Generator, (A) /Batteri (Ah)	90/60	90/60	90/60
<b>Bagageutrymme</b>			
Lådliter enl Autograph	209	209	209
Volym nedfällt säte (l)	769	769	769
<b>Tjänstevikt (kg)* man/aut</b>	1310	1330/1360	1360
<b>Totalvikt man/aut</b>	1620	1650/1675	1700
<b>Max släpvagnsvikt (kg)</b>	1000	1000	1000
<b>Fordonsskatt (kr)</b>	1376	1376	1376
<b>Försäkringspremieklass</b>	3 15 15	4 15 15	4 17 17
<b>Acceleration 0–100 km/h (sek) man/aut</b>	11,6	10,9/12,9	9,0
<b>Toppfart (km/h)</b>	179	185	203
<b>Bränsledeklaration** (l/100km) man/aut</b>			
Blandad körning	7,5	8,7/9,2	8,1
Stadskörning	10,3	11,8/12,9	11,0
Landsvägskörning	5,9	6,9/7,0	6,4
Tankvolym, liter ca	55	55	55
Miljöklass	2005	2005/2000	2005
CO <sub>2</sub> utsläpp (g/km)	199	209/221	194

\* Preliminära värden. Angiven tjänstevikt gäller bil i grundversion. Tillverkaren bestämmer tjänstevikten individuellt beroende på bilens utrustningsnivå. Lastförmågan är skillnaden mellan den angivna totalvikten och tjänstevikten. Om tjänstevikten höjs minskas lastförmågan.

\*\* Angiven bränsleförbrukning uppmätt enligt norm EG 93/116.



## Garantier.

Nybilsgaranti – 2 år. Vagnskadegaranti – 3 år. Lackgaranti – 3 år. Rostskyddsgaranti – 12 år – ej krav på efterbehandling. Garantivillkoren finns beskrivna i garantibeviset. MobilitetsGaranti: Gäller vid driftstopp som inte vållats av föraren och omfattar hjälp på plats, hyrbil eller övernattnings på hotell. Förnyas vid varje grundservice.

## Serviceintervaller.

Service görs enligt bilens intervallindikering. Samtliga motorer omfattas av Longlife-service, vilket innebär att körsätt och körförhållanden bestämmer intervallerna. Vid bästa möjliga förhållanden kan intervallerna uppgå till 3000 mil eller två år för bensinmotorer, dock senast efter 24 månader. För dieselmotorer gäller 5000 mil eller två år.

## Volkswagen Finansiering.

Att den Volkswagen du funderar på att köpa har goda köregenskaper, komfort och andra faktorer som påverkar bekvämligheten är självklart. Med Volkswagen Finansiering blir bilköpet trevligt även för plånboken, vår finansiering erbjuds enbart av Volkswagen-återförsäljaren, vilket borgar för en god mix av finansiering och bil.

## Volkswagen Billån®.

För privatpersonen, vad din månadsbetalning blir beror på hur stor kontantinsats du gör, lånetid 12–72 mån (72 mån gäller ny bil) och eventuell restskuld/sista betalning. Vår rörliga ränta är baserad på STIBOR 90 dagar.

## Volkswagen Leasing®.

Leasing är oftast det bästa sättet att finansiera ditt företags bilpark. Företaget slipper binda sitt kapital och behöver heller inte belasta eventuellt kreditrymme i banken. Med momsavlyft på leasinghyran blir leasing det självklara finansieringsvalet för ditt företag. Leasing är en flexibel finansieringsform.

## MilFakta®.

Kostnadskontroll över bilparken. I många företag tillhör bilkostnaderna de största utgiftsposterna, trots det är kontrollen sällan helt tillfredställande. Med vår hanterings-tjänst MilFakta får ditt företag kontroll över kostnaderna.

## Volkswagenkortet.

Självklart är den långa kredittiden, med möjlighet att dela upp kostnaden på 6 månader utan ränta, ett avgörande skäl till att ha ett Volkswagenkort i plånboken. Men här får du fler argument:

Du får regelbundet information om de exklusiva erbjudandena som kommer kortinnehavaren till godo. Det kan vara allt från fritidstillbehör till service och reservdelar. Genom våra samarbetspartners, får du också rabatt på t ex drivmedel, bilhyra, färjeförbindelser och övernattnings på hotell. Du kan även lägga ditt sparande på ditt Volkswagenkort och få en av marknadens bästa räntor på dina pengar.

Behöver du fler argument, kan du känna till att vi kontinuerligt utvecklar tjänster som byggs in i kortet. Vi gör allt och lite till för att göra livet enklare för våra trogna kunder.

## Volkswagen Koll®.

Volkswagen Koll erbjuder mot en fast månadsavgift, service och reparationer (både delar och arbete ingår) på din bil under en avtalstid från 12–60 månader.

Fördelarna är många; Du vet exakt vad din bil kommer att kosta dig under avtalstiden i form av service- och reparationer, du erhåller en försäkring mot obehagliga överraskningar vid verkstadsbesöken, din bil utrustas med 100% originaldelar och servas och repareras på någon av våra auktoriserade märkesverkstäder och slutligen så kvalificerar du dig för mobilitetsgaranti under avtalstiden – tryggare kan ingen bli!

